

TRONÇONNAGE



ENROBAGE



POLISSAGE DURETÉ ET MICROSCOPIE



FLEXICUT

TRONÇONNEUSE DE PRÉCISION BY PRESI



De la coupe métallographique
à celle des circuits imprimés, la machine flexible idéale.
Flexicut, 1 machine, 3 modes de coupe.



UNE FORTE IMPLANTATION MONDIALE À TRAVERS SES FILIALES ET PLUS DE 35 DISTRIBUTEURS



FONCTIONNALITÉS

● RÉF. 51800

Largeur
555 mm + 210 mm

Profondeur
665 mm

Hauteur capot fermé
375 mm

Hauteur capot ouvert
700 mm

Poids
52 kg

Conformité
CE

La machine dédiée au tronçonnage des cartes électroniques

PCB (Printed Circuits Boards) : la multiplicité des formats, des techniques de soudure, des systèmes de conductivité, sont autant de cas de figure qui demandent des outils adaptés. PRESI crée FLEXICUT, une tronçonneuse flexible, utilisable dans un process de contrôle qualité au cœur des chaînes de production. FLEXICUT est adaptée à la coupe de PCB comme à la coupe métallographique.



Mode coupe métallographique pour la coupe de petits échantillons

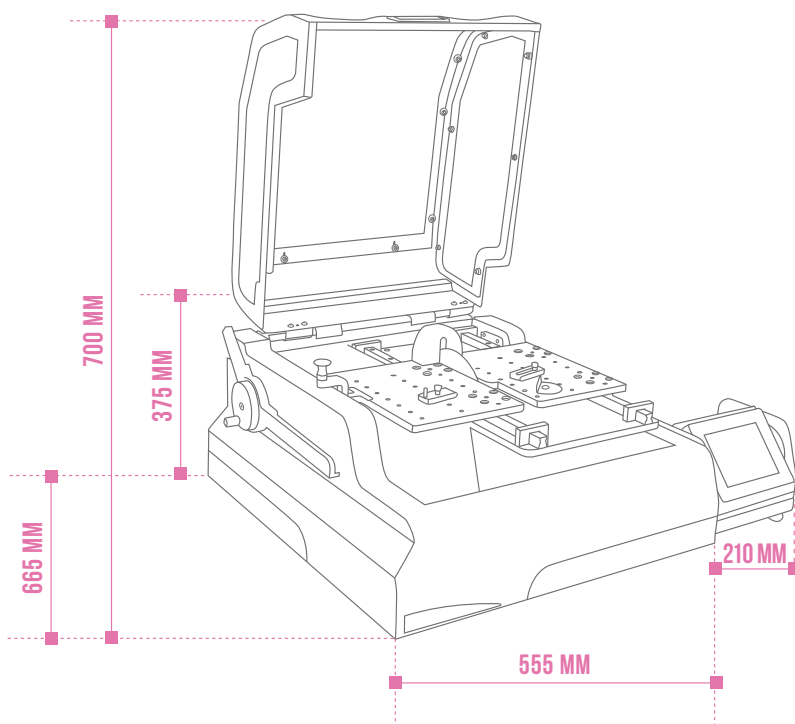
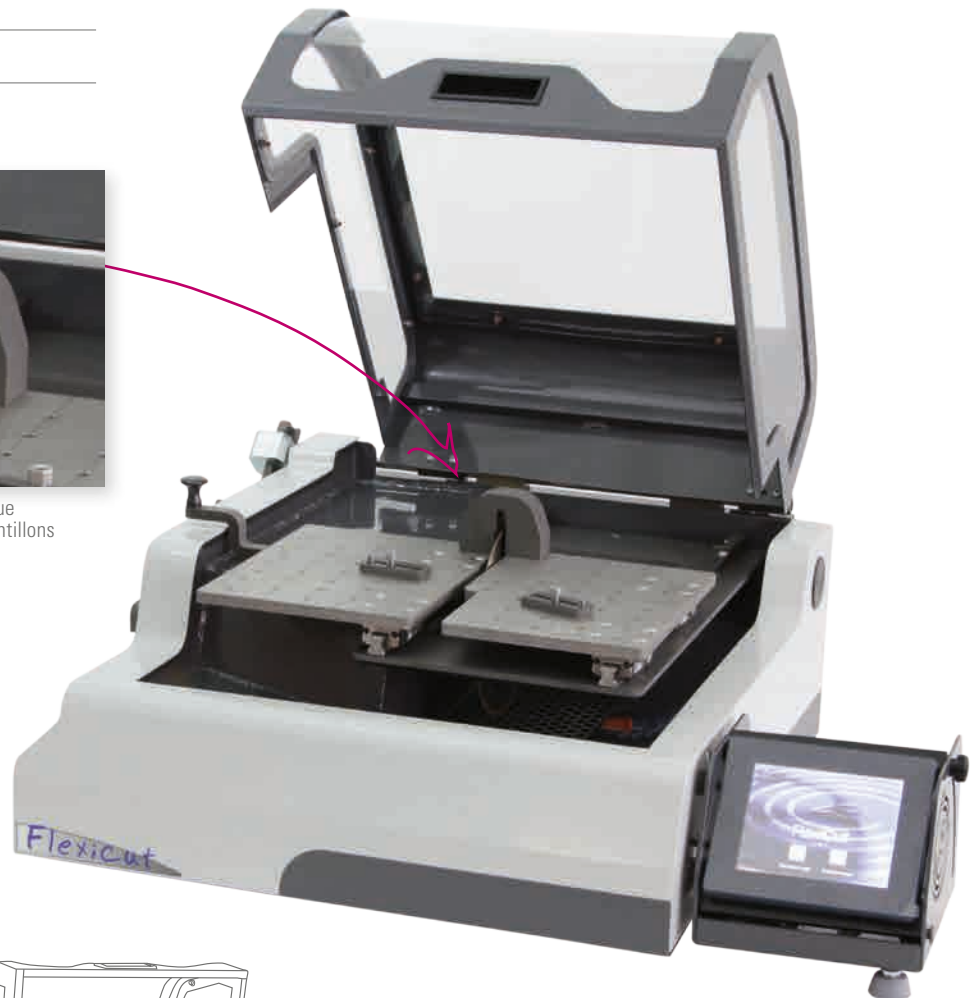
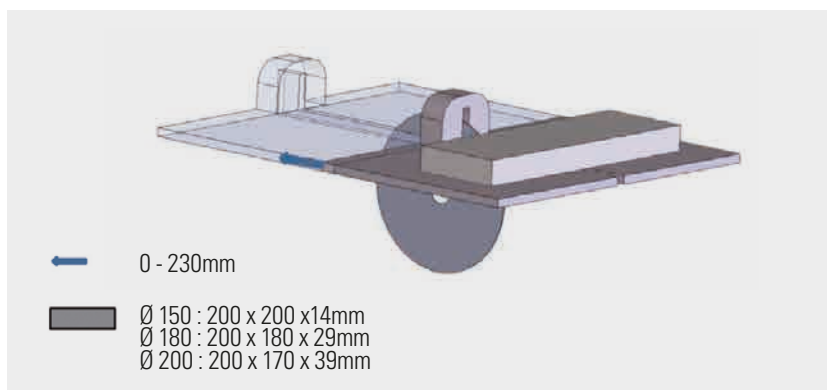
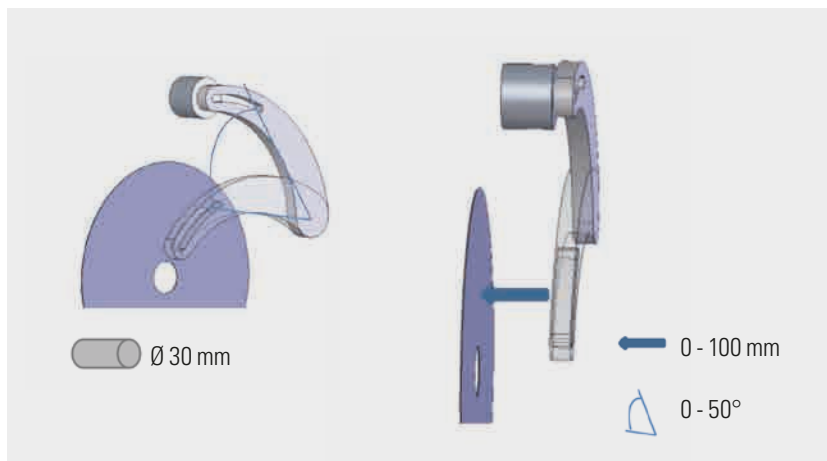


SCHÉMA DE COUPE*



**OPTION TABLE À
MOUVEMENT LONGITUDINALE**

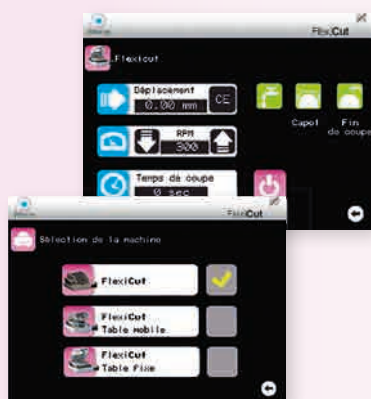


**MODE FLEXICUT
MICROTRONÇONNEUSE**

* Les schémas de coupe ont été conçus à titre informatif. Ils représentent l'espace de coupe maximal théorique pour chacune de nos tronçonneuses. Les capacités de coupe décrites sont à moduler en fonction des matériaux et des cadencements.

FUNCTIONNEMENT

INTUITIVE



Grâce à l'écran tactile couleur et multilingue, la Flexicut est programmable pour une utilisation facilitée.

Les commandes centralisées permettent d'accéder rapidement aux principales fonctions de la machine.

ERGONOMIQUE



La Flexicut est prévue pour être connectée à un système d'extraction.

ROBUSTE

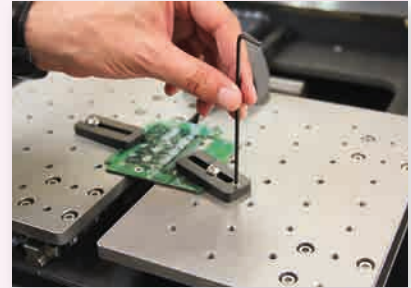
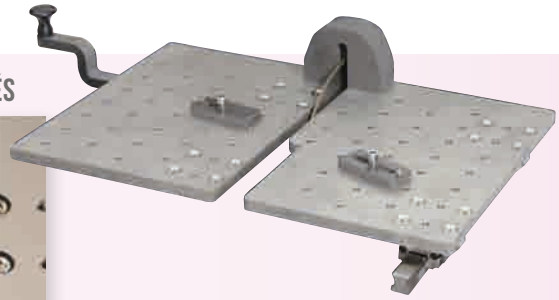
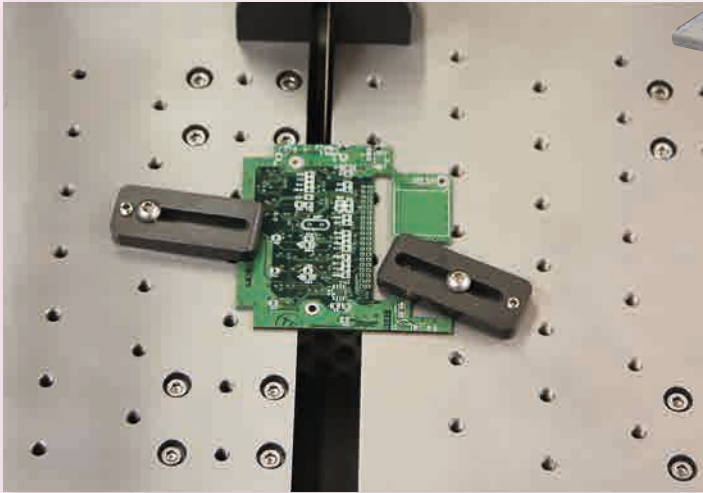


La Flexicut propose un large espace de travail de 390 x 200 mm.

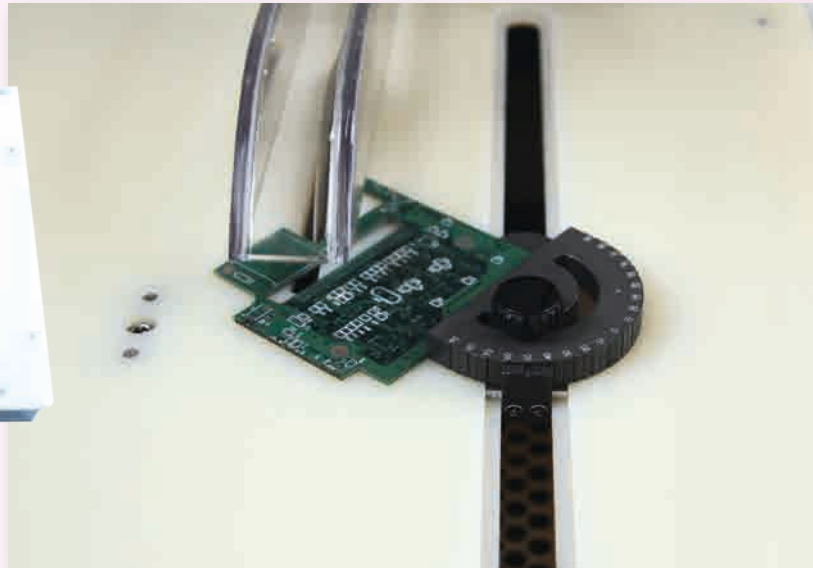
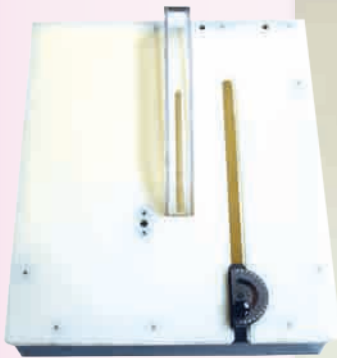
Elle est dotée d'un châssis ultra rigide et d'une table en inox. L'entretien est facilité par des rails de guidage autonettoyants.

3 MODES DE COUPE

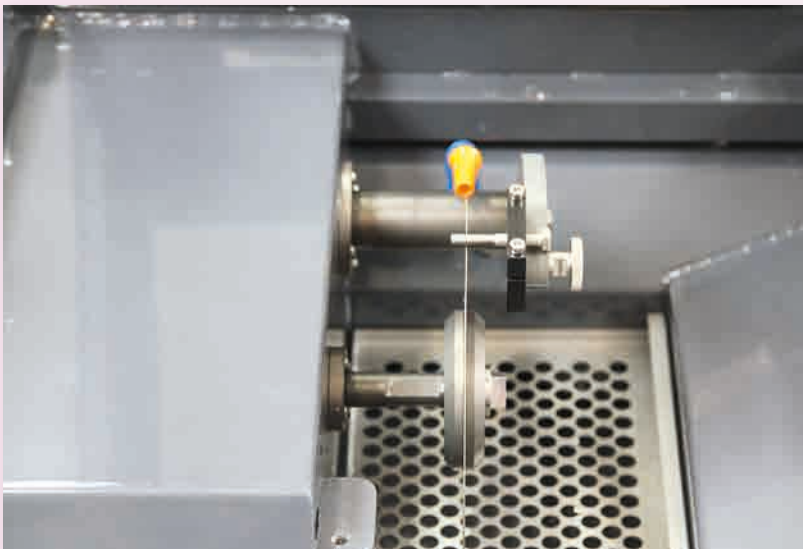
MODE TABLE LONGITUDINALE POUR LA COUPE DE CIRCUITS IMPRIMÉS



MODE TABLE FIXE POUR COUPE PCB



MODE MICROTRONÇONNEUSE



CARACTÉRISTIQUES

CAPOTAGE - ENVIRONNEMENT INTÉRIEUR

Type	Armatures Métalliques & PETG
Sécurité	Sécurisé avec pilotage de l'arrêt moteur

MOTORISATION - ALIMENTATION

Puissance	575 W
Alimentation	220 V monophasé 50/60 Hz - sur demande 110 V

DISQUE DE TRONÇONNAGE

Type de disque	Résinoides & Diamants
Taille du disque de tronçonnage	De Ø 75 à Ø 180 mm - Ø 200 mm pour coupe PCB
Vitesse de rotation	de 300 à 2 500 RPM - Option vitesse lente de 100 à 1 200 RPM
Diamètre de l'arbre	12,7 mm

COMMANDE

Interface de commande	Écran tactile couleur
Protection par code d'accès	Activable

TRONÇONNAGE

Méthode de coupe	Manuelle ou par gravité (poids/contre-poids)
Type de déplacement de table	Option table manuelle à mouvement longitudinale pour PCB Option table à mouvement longitudinale pour coupe de PCB : 230 mm
Course axe Y	Déplacement latéral du bras 100 mm
Course axe X	Option table à mouvement longitudinale pour coupe de PCB : 390 x 200 mm Option table fixe coupe de PCB
Dimensions tables	Option table à mouvement longitudinale - Table : inox
Type de table	Porte-échantillons fixés sur le bras - Option table manuelle
Bridages	

LUBRIFICATION - REFROIDISSEMENT

Pompe & bac	Intégrés - Capacité 2,8 L
Type de lubrification	Barbotage ou par pompe
Disposition des points de Lubrification - Refroidissement	1 sortie orientable
Type de filtration	Filtres papier interchangeables

ERGONOMIE

Douchette de nettoyage	Intégrée
------------------------	----------

CONFORMITÉ

Conformité	CE
------------	----

ACCESSOIRES

Porte-échantillons

- 51715**
Porte pièce en V
- 51717**
Porte pièce pièce pour coupes longitudinales
- 51713**
Porte pièce pour échantillons de petites dimensions (type étai)
- 51156**
Porte pièce orientable (à utiliser avec les plaquettes aluminium Réf. 51162 et 51163)
- 51714**
Porte pièce pour échantillons cylindriques
- 51716**
Porte pièce pour échantillon de forme irrégulière
- 51718**
Équerre pour coupe en angle
- 51162-51163**
5 plaquettes aluminium (60 x 25 mm) et (40 x 25 mm) pour collage d'échantillons

Tables et positionnement

- 51801**
Table à mouvement longitudinal pour coupes de PCB
- 51802**
Table fixe pour coupes de PCB

Flasques

- 51710**
Jeu de flasques aluminium Ø 35 mm pour disques Ø 75 à 100 mm
- 51711**
Jeu de flasques aluminium Ø 50 mm pour disques Ø 100 à 150 mm
- 51712**
Jeu de flasques aluminium Ø 75 mm pour disques Ø 150 à 180 mm

Autres accessoires

- 51720**
Kit vitesse lente 100 à 1 200 RPM T180/Flexicut
- 51730**
Éclairage LED autonome monté sur base magnétique



RÉF. 51715



RÉF. 51717



RÉF. 51713



RÉF. 51156



RÉF. 51714



RÉF. 51716



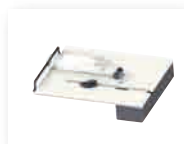
RÉF. 51718



RÉF. 51162 - 51163



RÉF. 51801



RÉF. 51802



RÉF. 51710



RÉF. 51711



RÉF. 51712



RÉF. 51730

CONSOMMABLES

DISQUES DE TRONÇONNAGE RÉSINOÏDES STANDARD

RÉF.	DESSCRIPTIF	DIAMÈTRE	DURETÉ	MATÉRIAUX
01040	Réf. A abrasif Al ₂ O ₃ (matériaux ferreux)	Ø 100 x 0,3 x 12,7 mm	100 - 350 Hv	Aciers bas carbone; matériaux doux et extra doux; matériaux traités de section moyenne
01046	Réf. A0 abrasif Al ₂ O ₃ (matériaux ferreux)	Ø 125 x 0,5 x 12,7 mm	300 - 500 Hv	Aciers traités; aciers inox; aciers réfractaires; fontes alliées
01043		Ø 150 x 0,5 x 12,7 mm		
01002		Ø 200 x 1,6 x 25,4 mm*		
01001	Réf. AOF II abrasif Al ₂ O ₃ (matériaux ferreux)	Ø 200 x 0,8 x 25,4 mm*	80 - 300 Hv	Liant caoutchouc; aciers frittés; sandwichs de métaux durs
01041	Réf. C abrasif SiC (matériaux non ferreux)	Ø 100 x 0,3 x 12,7 mm	30 - 350 Hv	Aluminium; cuivre et alliages non ferreux; titane; alliages
01005	Réf. MNF abrasif SiC (matériaux non ferreux)	Ø 200 x 1,6 x 25,4 mm*	30 - 350 Hv	Aciers traités; matériaux avec revêtements fragiles; matériaux difficiles
01060	Réf. SiC abrasif Al ₂ O ₃ (matériaux ferreux)	Ø 180 x 0,5 x 25,4 mm*	450 - 700 Hv	Aciers traités; matériaux avec revêtements fragiles; matériaux difficiles

* À utiliser avec la bague de réduction réf. 51324

DISQUES DE TRONÇONNAGE DIAMANTÉS

RÉF.	DESSCRIPTIF	DIAMÈTRE	MATÉRIAUX
02030	Réf. LM	Ø 75 x 0,3 x 12,7 mm	Céramiques; composites; carbure de tungstène; alumine; carbures frittés
02031		Ø 100 x 0,3 x 12,7 mm	
02034		Ø 125 x 0,5 x 12,7 mm	
02036		Ø 150 x 0,6 x 12,7 mm	
02055		Ø 175 x 0,7 x 12,7 mm	
02038		Ø 200 x 0,9 x 32 mm*	
02057	Réf. LM+	Ø 75 x 0,3 x 12,7 mm	Céramiques (grosses sections), carbure de tungstène; carbure silicium; dépôts plasma; échantillons enrobés; matériaux réfractaires; minéraux; bétons
02060		Ø 100 x 0,3 x 12,7 mm	
02063		Ø 125 x 0,5 x 12,7 mm	
02064		Ø 150 x 0,6 x 12,7 mm	
02066		Ø 175 x 0,7 x 12,7 mm	
02040		Ø 200 x 0,9 x 32 mm*	
02058	Réf. LR	Ø 75 x 0,5 x 12,7 mm	Composites; dépôts plasma; céramiques; matériaux électroniques
02033		Ø 100 x 0,5 x 12,7 mm	
02035		Ø 125 x 0,5 x 12,7 mm	
02037		Ø 150 x 0,6 x 12,7 mm	
02067		Ø 175 x 0,9 x 12,7 mm	
02041		Ø 200 x 0,9 x 32 mm*	

LM Liant : métal. Disque très polyvalent, concentration normale, pour la découpe des matériaux durs tels que :
 — céramiques, composites, carbure tungstène, alumine, carbures frittés.

LM+ Liant : métal. Disque haute concentration pour la découpe des matériaux durs tels que :
 — céramiques (grosses sections), carbure tungstène, carbure silicium, dépôts plasma, échantillons enrobés, matériaux réfractaires, minéraux, bétons...

LR Liant : résine. Disque haute concentration conseillé lorsque l'on recherche la meilleure qualité de coupe possible.
 Pour la découpe des matériaux durs et fragiles tels que :
 — composites, dépôts plasma, céramiques, matériaux électroniques...

DISQUES DE TRONÇONNAGE AU NITRURE DE BORE

RÉF.	DESSCRIPTIF	DIAMÈTRE	MATÉRIAUX
02059	Réf. NB	Ø 75 x 0,5 x 12,7 mm	Fontes; aciers traités; aciers rapides; aciers durs
02062		Ø 100 x 0,5 x 12,7 mm	
02050		Ø 125 x 0,5 x 12,7 mm	
02065		Ø 150 x 0,6 x 12,7 mm	
02056		Ø 175 x 0,7 x 12,7 mm	
02039		Ø 200 x 0,9 x 32 mm*	

NB Liant : résine. Disque haute concentration de nitrure de bore pour la découpe des :
 — fontes, aciers traités, aciers rapides et aciers durs.

* À utiliser avec la bague de réduction réf. 51331

PRESI C'EST AUSSI...

TRONÇONNAGE



Mecatome ST 310

ENROBAGE



Poly'Vac

POLISSAGE



Mecattech 334

DURETÉ ET MICROSCOPIE



Microtech MX 1

CONSOMMABLES



Résines



ET PLUS SUR

WWW.PRESI.COM

38320 Brié et Angonnes - Grenoble - France.
 Tél. 33 (0)4 76 72 00 21. Fax 33 (0)4 76 72 05 84. E-mail : presi@presi.com

