

WWW.PRESI.COM



graphix by atlanticarab. 04/18



L'OFFRE MICRO ET MACRO-DURETÉ À MASSES MORTES

L'ÉTAPE ULTIME. L'ABOUTISSEMENT DU PROCESS.

PRESI propose une nouvelle vision de la dureté avec sa gamme complète de micro et macro-duromètres à masses mortes.

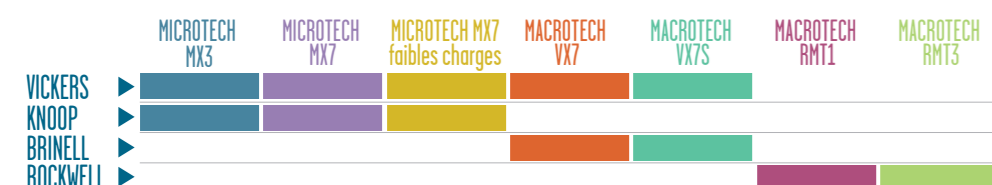
Pour l'examen de vos échantillons et la détermination des caractéristiques mécaniques, nous concevons des équipements haut de gamme qui vous garantissent des résultats parfaitement fiables et répétables.

Grâce à nos solutions matérielles et logicielles évolutives, nous couvrons l'ensemble des besoins les plus pointus.

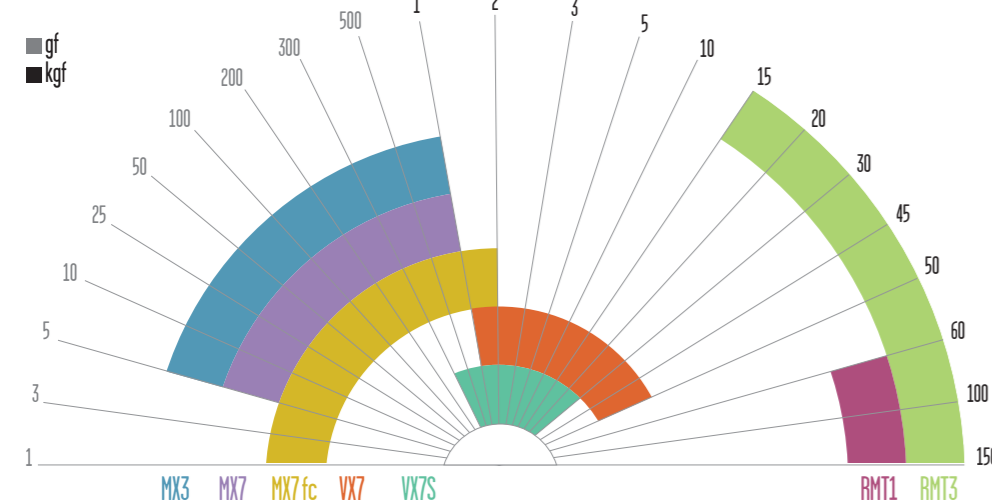
**Une vision absolue
et sans concession.**

FAITES LE BON CHOIX

TYPE DE PÉNÉTRATEUR



GAMME DES CHARGES



NOMBRE DE POSITIONS DE LA TOURELLE

	Nombre d'objectifs + Nombre de pénétrateurs					Tourelle
	2+1	2+2	3+1	3+2	4+1	
MICROTECH MX3	standard					manuelle
MICROTECH MX7	standard					automatique
MICROTECH MX7 fc			standard			automatique
MACROTECH VX7	standard					automatique
MACROTECH VX7S	standard					automatique

Objectifs disponibles: x2,5 x5 x10 x20 x50 x100

ÉVOLUTIVITÉ - PACK VIEW ► PACK TOUCH MANUEL ► PACK TOUCH SEMI-AUTO

TYPE D'INDENTATION	PACK PRESI		
	PACK VIEW Dureté	PACK TOUCH manuel	PACK TOUCH semi-auto
Empreintes unitaires	●	●	●
Filiation manuelle		●	
Filiation semi-automatique			●
ÉQUIPEMENTS			
Logiciel multilingue de mesure et d'analyse d'image	●	●	●
Caméra numérique USB2, 1,3 M pixels	●	●	●
Lumière automatique		●	●
Contrôle de la tourelle		●	●
Table motorisée et joystick		●	●
Contrôle box			●
CARACTÉRISTIQUES			
Mesure manuelle ou automatique	●	●	●
Sauvegarde automatique des résultats et photos	●	●	●
Paramétrage des filiations		●	●
Communication durromètre / PC		●	●
Vue d'ensemble		●	●
Alertes mesures erronées et différence de charge		●	●
Rapports d'analyse		●	●

1

LES DUROMÈTRES



MICROTECH MX3

Réf. 71116

Le microduromètre Vickers MX3, à tourelle manuelle, propose un équipement complet de manière à répondre aussi bien aux besoins des laboratoires qualité qu'aux contrôles sur ligne de production.



- Tourelle manuelle jusqu'à 6 positions.
- Dureté Vickers et Knoop.
- Application automatique de la charge.
- Bâti grande rigidité.

ÉVOLUTIVITÉ

PACK PRESI View Dureté

PACK PRESI Touch Manuel

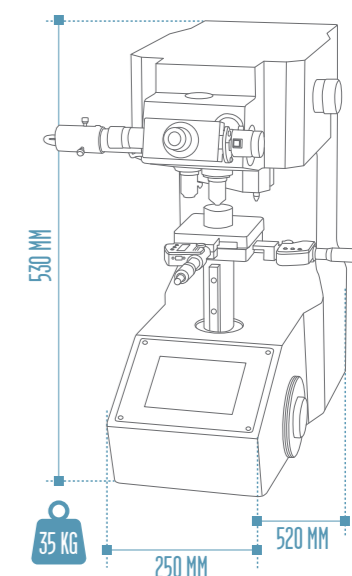
PACK PRESI Touch Semi-auto

GAMME DES CHARGES (gf)



LES CARACTÉRISTIQUES TECHNIQUES

	Standard	Option
Tourelle manuelle	2 objectifs x10 x50 1 pénétrateur Vickers	Jusqu'à 4 objectifs dont x10 et x50, 1 pénétrateur Vickers et 1 pénétrateur Knoop
Application de la charge	Application automatique de la charge	-
Temps d'indentation	5 à 99 s	-
Précision	0,01 µm (x200 - x1000)	-
Grossissements	x100 - x500	x25 - x1000
Longueur maxi mesurable	200 µm	-
Sortie des données	Sortie RS 232C	-
Mémoire	Maxi. 999 mesures mémorisées	-
Conversions	Conversion dans d'autres échelles selon SAE (J-417B), ASTM (E-140)	-
Hauteur d'échantillon maxi.	120 mm	-
Alimentation	240 V 50/60 Hz	-
Écran tactile	Affichage LCD avec rétro-éclairage	-
Lecture	Mesure directe dans l'oculaire et affichage des résultats sur l'écran LCD	-
Éclairage	LED	-



LES OPTIONS DISPONIBLES



Pénétrateurs

- 71164 VICKERS
- 71134 KNOOP

Objectifs

- 71106 x2,5
- 71154 x5
- 71142 x10
- 71129 x20
- 71143 x50
- 71135 x100

Tourelle

- 71131 3 positions pour objectifs
- 71130 4 positions pour objectifs
- 71115 2 pénétrateurs Knoop et Vickers

Étaux standard

- 71133 Ouverture 50 mm
- 71199 Ouverture 100 mm

Porte-échantillons et supports amovibles

- 71157 Porte-échantillons pour échantillons non enrobés
- 71109 Porte-échantillons 1 emplacement
- 71175 Porte-échantillons 4 emplacements
- 71176 Porte-échantillons 6 emplacements
- 71174 Support amovible ø 25 mm
- 71144 Support amovible ø 25,4 mm
- 71110 Support amovible ø 30 mm
- 71111 Support amovible ø 31,7 mm
- 71145 Support amovible ø 38,1 mm
- 71125 Support amovible ø 40 mm
- 71173 Support amovible ø 50 mm

Autres accessoires

- 71108 Monture C pour Microtech
- 71113 Bloc étalon Vickers ø 30 mm x 10 mm pour Microtech
- 71503 Micromètre objet
- 71120 Micromètres digitaux pour table XY manuelle

MICROTECH MX7 MICROTECH MX7 FAIBLES CHARGES

Réf. 71114 Réf. 71105

Les microduromètres Vickers MX7 et MX7 faibles charges, à tourelle automatique, proposent un équipement complet de manière à répondre aussi bien aux besoins des laboratoires qualité qu'aux contrôles sur ligne de production.



- Tourelle motorisée jusqu'à 6 positions.
- Dureté Vickers et Knoop.
- Application automatique de la charge.
- Bâti grande rigidité.

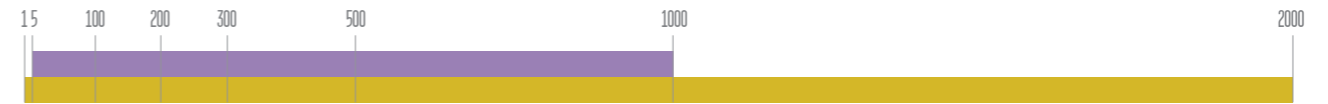
ÉVOLUTIVITÉ

PACK PRESI
View Dureté

PACK PRESI
Touch Manuel

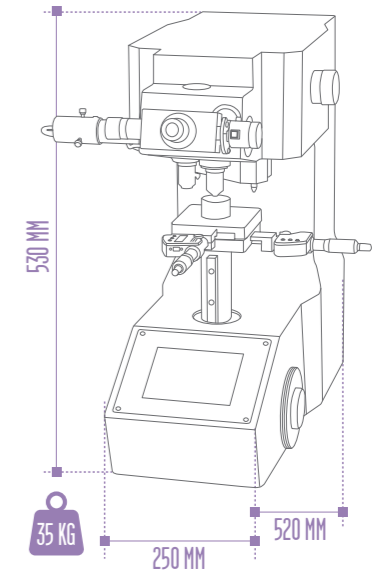
PACK PRESI
Touch Semi-auto

GAMME DES CHARGES (gf)



LES CARACTÉRISTIQUES TECHNIQUES

	MX7	MX7 faibles charges
Tourelle automatique	2 objectifs x10 x50 1 pénétrateur Vickers	3 objectifs x10 x50 x100 1 pénétrateur Vickers + 1 pénétrateur Knoop
Options tourelle	Jusqu'à 4 objectifs dont x10 x50 + 2 pénétrateurs	Jusqu'à 4 objectifs dont x10 x50 x100
Application de la charge	Application automatique de la charge	Application automatique de la charge
Vitesse d'application de la charge	50 µm/s	50 µm/s
Temps d'indentation	5 à 99 s	5 à 99 s
Précision	0,1 µm (x200 - x1000)	0,1 µm (x200 - x1000)
Grossissements	x100 - x500	x100 - x500 - x1000
Longueur maxi mesurable	200 µm	200 µm
Sortie des données	Sortie RS 232C	Sortie RS 232C
Mémoire	Maxi. 999 mesures mémorisées	Maxi. 999 mesures mémorisées
Conversions	Conversion dans d'autres échelles selon SAE (J-417B), ASTM (E-140)	Conversion dans d'autres échelles selon SAE (J-417B), ASTM (E-140)
Hauteur d'échantillon maxi.	120 mm	120 mm
Alimentation	240 V 50/60 Hz	240 V 50/60 Hz
Écran tactile	Affichage LCD avec rétro-éclairage	Affichage LCD avec rétro-éclairage
Éclairage	LED	LED



LES OPTIONS DISPONIBLES



Réf. 71164



Réf. 71134



Réf. 71106



Réf. 71133



Réf. 71157



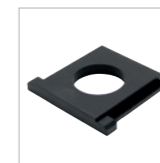
Réf. 71109



Réf. 71175



Réf. 71176



Réf. 71174



Réf. 71108



Réf. 71113



Réf. 71503



Réf. 71120

Pénétrateurs

- 71164 VICKERS
- 71134 KNOOP

Objectifs

- 71106 x2,5
- 71154 x5
- 71142 x10
- 71129 x20
- 71143 x50
- 71135 x100

Tourelle

- 71131 3 positions pour objectifs
- 71130 4 positions pour objectifs
- 71115 2 pénétrateurs Knoop et Vickers

Étaux standard

- 71133 Ouverture 50 mm
- 71199 Ouverture 100 mm

Porte-échantillons et supports amovibles

- 71157 Porte-échantillons pour échantillons non enrobés
- 71109 Porte-échantillons 1 emplacement
- 71175 Porte-échantillons 4 emplacements
- 71176 Porte-échantillons 6 emplacements
- 71174 Support amovible ø 25 mm
- 71144 Support amovible ø 25,4 mm
- 71110 Support amovible ø 30 mm
- 71111 Support amovible ø 31,7 mm
- 71145 Support amovible ø 38,1 mm
- 71125 Support amovible ø 40 mm
- 71173 Support amovible ø 50 mm

Autres accessoires

- 71108 Monture C pour Microtech
- 71113 Bloc étalon Vickers ø 30 mm x 10 mm pour Microtech
- 71503 Micromètre objet
- 71120 Micromètres digitaux pour table XY manuelle

MACROTECH VX7 MACROTECH VX7S

Réf. 71124 Réf. 71132

Les duromètres et semi-macroduromètres Vickers VX7 et VX7S, à tourelle automatique, proposent un équipement complet de manière à répondre aussi bien aux besoins des laboratoires qualité qu'aux contrôles sur ligne de production.



- Tourelle automatique 5 positions.
- Écran tactile.
- Dureté Vickers, Knoop et Brinell.
- Application de la charge.
- Grande rigidité du châssis.

ÉVOLUTIVITÉ

PACK PRESI
View Dureté

PACK PRESI
Touch Manuel

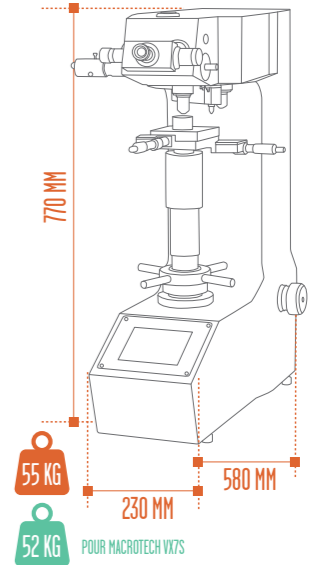
PACK PRESI
Touch Semi-auto

GAMME DES CHARGES (kgf)



LES CARACTÉRISTIQUES TECHNIQUES

	VX7	VX7S
Tourelle automatique	2 objectifs x10 x20, 1 pénétrateur Vickers	2 objectifs x10 x20, 1 pénétrateur Vickers
Options tourelle	Jusqu'à 4 objectifs dont x10 x20 + 1 pénétrateur	Jusqu'à 4 objectifs dont x10 x20 + 1 pénétrateur
Application de la charge	Application automatique de la charge	Application automatique de la charge
Vitesse d'application de la charge	85 µm/s	85 µm/s
Temps d'indentation	5 à 99 s	5 à 99 s
Précision	Conformément aux normes ISO 6507-2, JIS B7725, ASTM (E-384)	Conformément aux normes ISO 6507-2, JIS B7725, ASTM (E-384)
Grossissements	x100, x200	x100 - x200
Longueur maxi mesurable	999,9 µm - 600 µm	999,9 µm - 600 µm
Sortie des données	Sortie RS 232C	Sortie RS 232C
Mémoire	Maxi. 999 mesures mémorisées	Maxi. 999 mesures mémorisées
Conversions	Conversion dans d'autres échelles selon ASTM (E-140) et JIS	Conversion dans d'autres échelles selon ASTM (E-140) et JIS
Hauteur d'échantillon maxi.	250 mm	250 mm
Longueur d'échantillon maxi.	150 mm	150 mm
Alimentation	240 V 50/60 Hz	240 V 50/60 Hz
Écran tactile	Affichage LCD avec rétro-éclairage	Affichage LCD avec rétro-éclairage
Éclairage	LED	LED



LES OPTIONS DISPONIBLES



Pénétrateurs

- 71165 VICKERS
- 71156 BRINELL

Objectifs

- 71106 x2,5
- 71154 x5
- 71142 x10
- 71129 x20
- 71143 x50
- 71135 x100

Tourelle

- 71131 3 positions pour objectifs
- 71130 4 positions pour objectifs

Étaux standard

- 71133 Ouverture 50 mm
- 71199 Ouverture 100 mm

Porte-échantillons et supports amovibles

- 71157 Porte-échantillons pour échantillons non enrobés
- 71109 Porte-échantillons 1 emplacement
- 71175 Porte-échantillons 4 emplacements
- 71176 Porte-échantillons 6 emplacements
- 71174 Support amovible ø 25 mm
- 71144 Support amovible ø 25,4 mm
- 71110 Support amovible ø 30 mm
- 71111 Support amovible ø 31,7 mm
- 71145 Support amovible ø 38,1 mm
- 71125 Support amovible ø 40 mm
- 71173 Support amovible ø 50 mm

Autres accessoires

- 71128 Sortie vidéo + monture C
- 71141 Blocs étalons Vickers (ø 64 mm x 15 mm)
- 71503 Micromètre objet
- 71120 Micromètres digitaux pour table XY manuelle
- 71121 Adaptateur table XY (pour réf. 71122 et 71152)
- 71122 Table manuelle XY (déplacement 25 x 25 mm)

MACROTECH RMT1 MACROTECH RMT3

Réf. 71199 Réf. 71117

Les duromètres Rockwell RMT1 et RMT3 couvrent toutes les échelles de manière à répondre aussi bien aux besoins des laboratoires qualité qu'aux contrôles sur ligne de production.



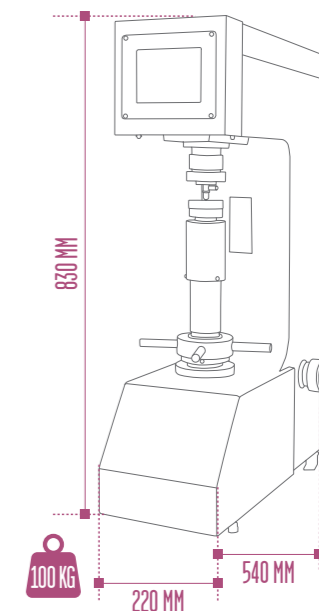
- Empreinte automatique.
- Lecture digitale directe.
- Pré-charge assistée.
- Réglages très faciles.
- Nouvel écran LCD.

GAMME DES CHARGES (kgf)



LES CARACTÉRISTIQUES TECHNIQUES

	MACROTECH RMT1	MACROTECH RMT3
Mode de précharge	Précharge assistée (LCD Visuel et BIP sonore)	Précharge assistée (LCD Visuel et BIP sonore)
Application de la charge	Automatique	Automatique
Démarrage du cycle	Démarrage automatique / Possible en manuel	Démarrage automatique / Possible en manuel
Temps d'indentation	3 à 99 s	3 à 99 s
Mesure sur plastiques	Standard	Standard
Échelles de mesure	C D A G B F K E H P M L V S R	15N 30N 45N 15T 30T 45T 15W 30W 45W 15X 30X 45X 15Y 30Y 45Y C D A G B F K E H P M L V S R
Sortie des données	Sortie RS 232C	Sortie RS 232C
Mémoire	Maxi. 999 mesures mémorisées	Maxi. 999 mesures mémorisées
Conversions	En accord avec les normes SAE J417b, ASTM E 140	En accord avec les normes SAE J417b, ASTM E 140
Précision	Conformément aux normes JIS B7726, ASTM (E-18)	Conformément aux normes JIS B7726, ASTM (E-18)
Hauteur d'échantillon maxi.	200 mm	200 mm
Profondeur maxi. pièce	165 mm	165 mm
Alimentation	240 V 50/60 Hz	240 V 50/60 Hz
Écran tactile	Affichage LCD avec rétro-éclairage	Affichage LCD avec rétro-éclairage



ACCESSOIRES EN OPTION



Réf. 71199



Réf. 71199

Pénétrateur bille	Diam 1/8", 1/4", 1/2", 3/4"
Billes aciers	Diam 1/8", 1/4", 1/2", 3/4"
Table ronde	Diam 200 mm
Autres tables	Table en V (petite), plot, plot diamant
Essais JIG sur des échantillons longs	Vari-Rest & Jack-Rest
Table à déplacement micrométrique pour les tests Jomini	Déplacement maximum : 55 mm environ Graduation mini : 1/10 mm ou 1/160"

LES OPTIONS DISPONIBLES



Réf. 71133



Réf. 71167

Étaux standard

71133	Ouverture 50 mm
71199	Ouverture 100 mm

Autres accessoires

71167	Blocs étalons Rockwell (ø 64 mm x 15 mm)
-------	--

PRESI VIEW & PRESI TOUCH

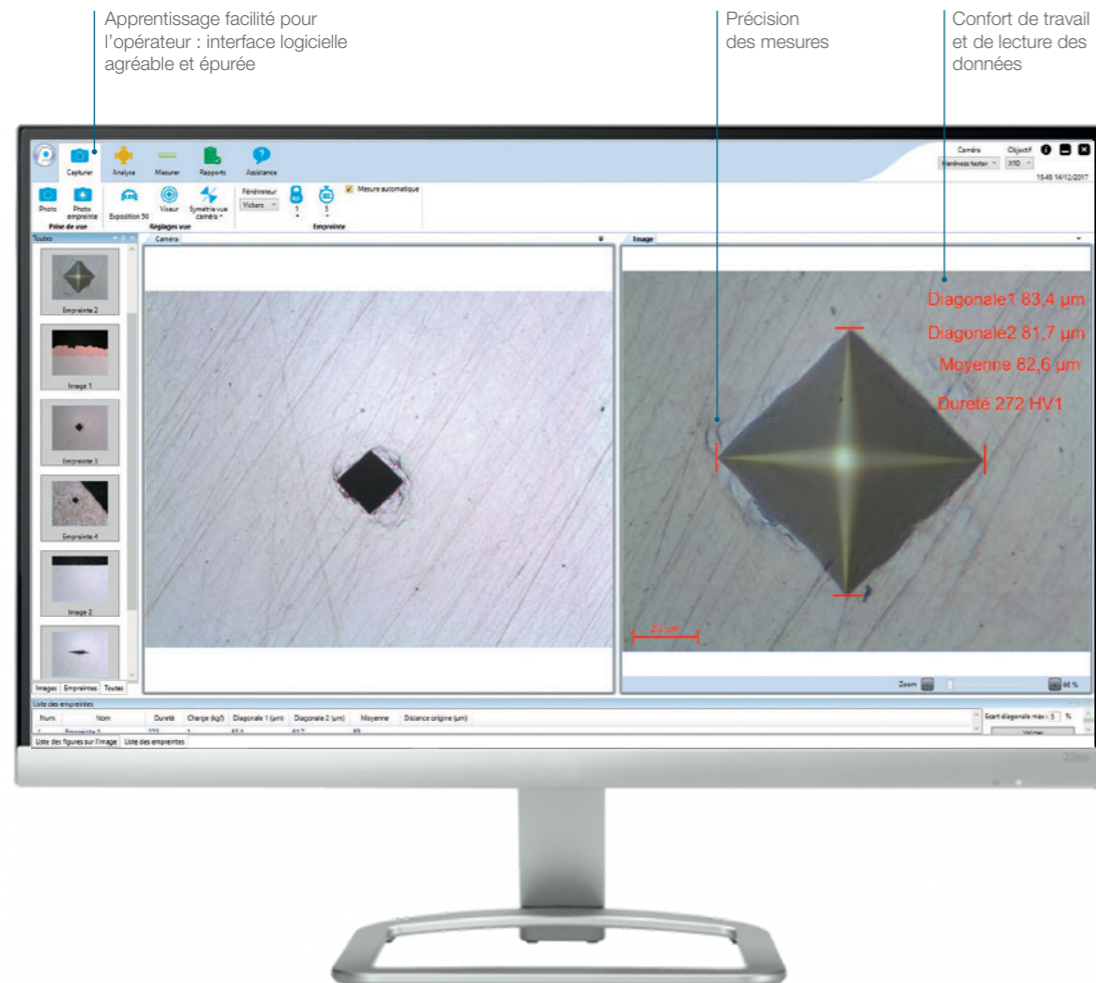
Les logiciels PRESI View et PRESI Touch ont été développés par nos ingénieurs autour d'une nouvelle génération de caméras numériques, pour répondre aux besoins des laboratoires et utilisateurs d'images numériques.

Très intuitifs, ils se chargent des acquisitions, des traitements et des éditions d'images. Grâce à une architecture ergonomique, la prise en main par l'utilisateur est rapide.

Monochrome ou couleur, nos caméras numériques sont équipées de capteurs CMOS 1/2" avec Rolling ou Global Shutter selon le modèle. Nos caméras USB2 de 1,3 Mpixels à 5 Mpixels proposent une excellente **fluidité** ainsi qu'une grande **facilité d'utilisation et de réglage**.

LE BON LOGICIEL POUR LA BONNE UTILISATION

	PRESI View	PRESI Touch
Analyse manuelle de l'empreinte	●	●
Analyse automatique de l'empreinte	●	●
Gestion empreinte unitaire	●	●
Logiciels multi-langues	●	●
Gestion filiation		●
Rapport intégré		●
Pilotage duromètre		●

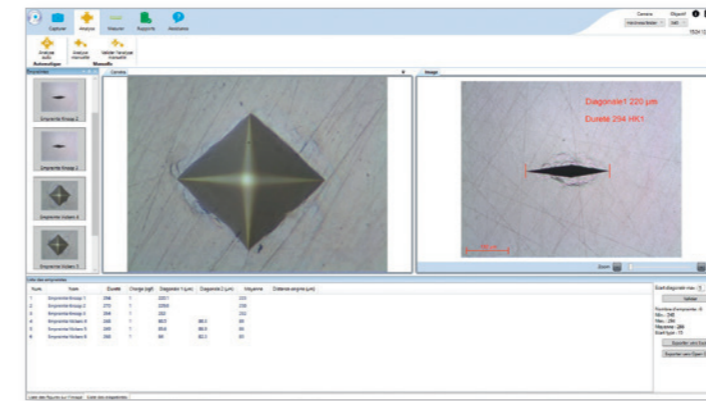


Apprentissage facilité pour l'opérateur : interface logicielle agréable et épurée

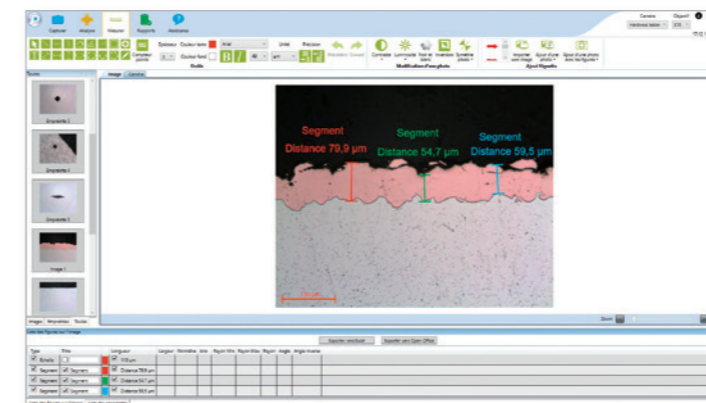
Précision des mesures

Confort de travail et de lecture des données

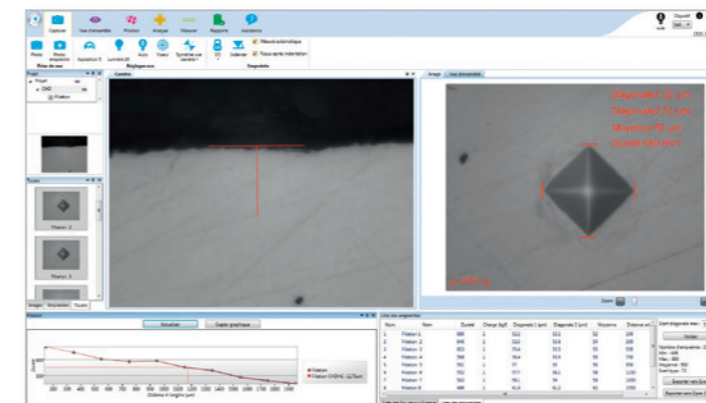
Interface PRESI View - Dureté



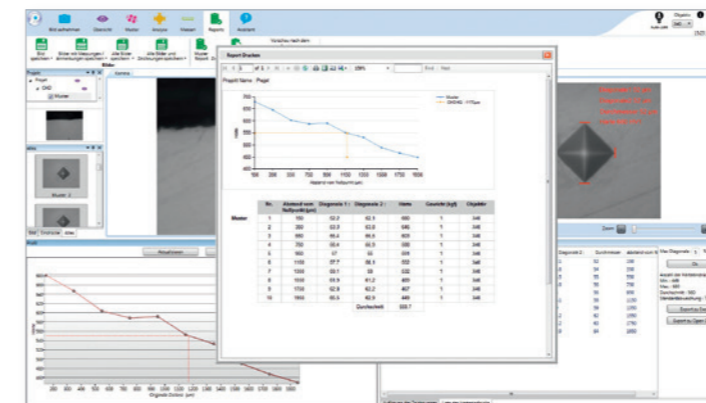
Interface PRESI View - Full



Interface PRESI Touch



Interface PRESI Touch



CONTRÔLE DE DURETÉ

Analyse d'image et lecture manuelle. Mesure Vickers et Knoop.

CONTRÔLE DIMENSIONNEL

Mesure des longueurs, angles, diamètres, surfaces sur des coupes de pièces telles que les couches de peinture, les traitements de surface, les dépôts, etc.

CONTRÔLE DE TRAITEMENT THERMIQUE

Contrôle des profondeurs de traitements thermiques par mesure directe ou à l'aide des outils de mesures composées telles que la projection.

CONTRÔLE DE PRODUCTION

Logiciels précis, intuitifs et rapides pour l'obtention des résultats dans le cadre des contrôles de production.

PACK PRESI VIEW DURETÉ

L'IMAGERIE NUMÉRIQUE ACCESSIBLE ET INTUITIVE POUR EMPREINTES UNITAIRES

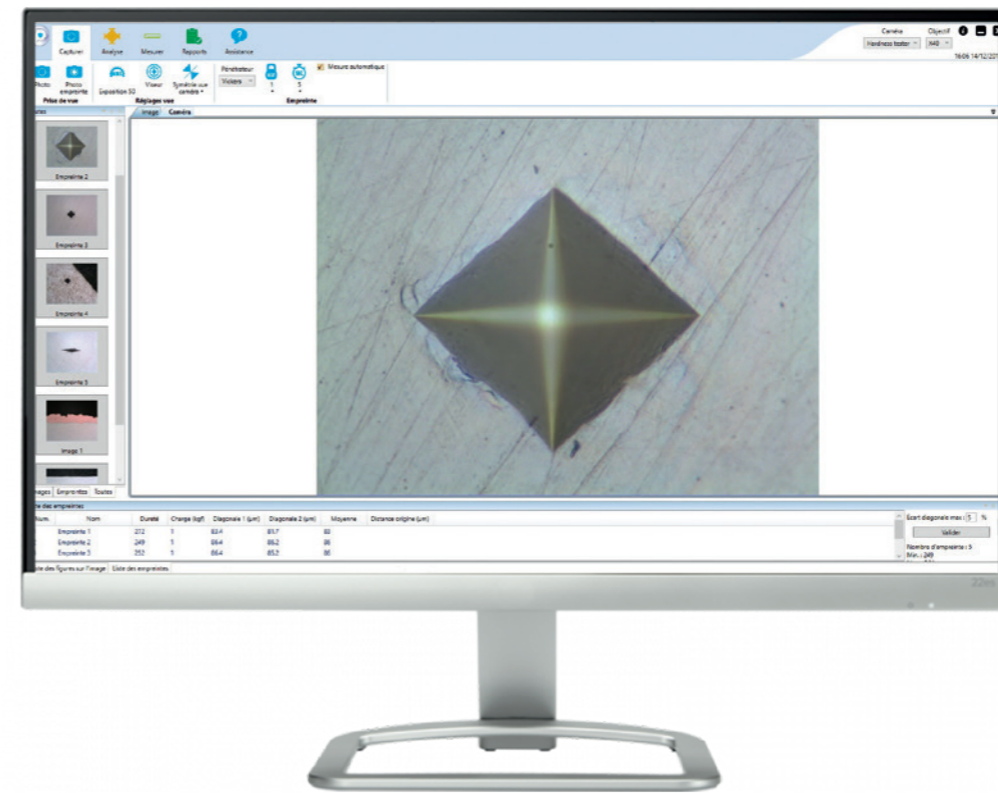
Spécialement imaginé pour l'analyse d'empreintes unitaires, le logiciel multilingue PRESI View Dureté est doté d'une interface simple et d'un espace de travail agréable. Grâce à des icônes aisément identifiables, la manipulation est intuitive et l'utilisateur est rapidement opérationnel sur ses tâches. La visualisation sur écran de l'empreinte, ainsi que l'analyse assistée, offrent un réel confort de lecture et de travail.

LES FONCTIONNALITÉS

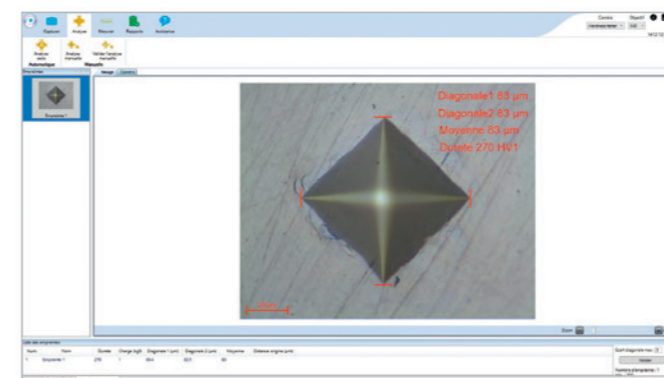
Langage	Logiciel disponible en 3 langues : FR + GB + DE
Type d'indentation	Empreintes unitaires
Logiciel	Fonctionnement simultané avec plusieurs caméras sur des moyens d'acquisition différents (objectif macrographique, stéréomicroscope, microscope, duromètres et microduromètres Vickers) Mesure manuelle ou automatique Vue miniature des photos Mise en forme personnalisable Interface épurée et intuitive
Menu de paramétrage	Paramètres et réglages caméras faciles et rapides Calibrations réalisables en quelques secondes Préréglages de l'affichage des mesures
Exploitation des résultats	Nombreux formats d'enregistrement Sauvegarde automatique des résultats en base de données Export des photos en format : JPEG / PNG / BMP / GIF Export des données en format : Excel / Open Office
Compatibilité	Le logiciel est compatible avec tous nos duromètres Microtech, Macrotech VX7 et VX7S, et toutes marques équipées d'une sortie vidéo et montage C

FONCTIONNALITÉS ÉTENDUES AVEC PRESI VIEW MESURE

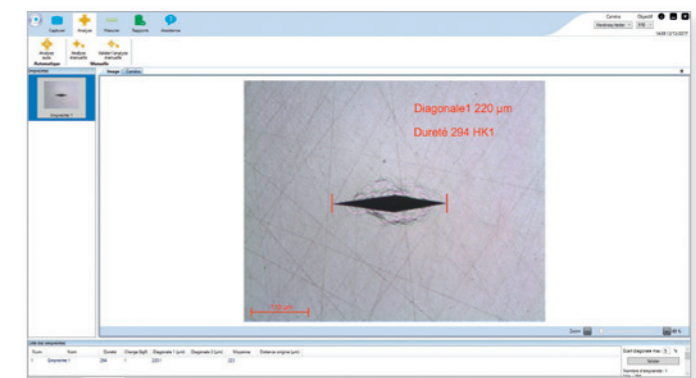
- Longueurs, épaisseurs, marqueurs, angles...
- Rayons, diamètres, périmètres, surfaces, cercles, arcs de cercles...
- Insertion zones de textes, titres et flèches...



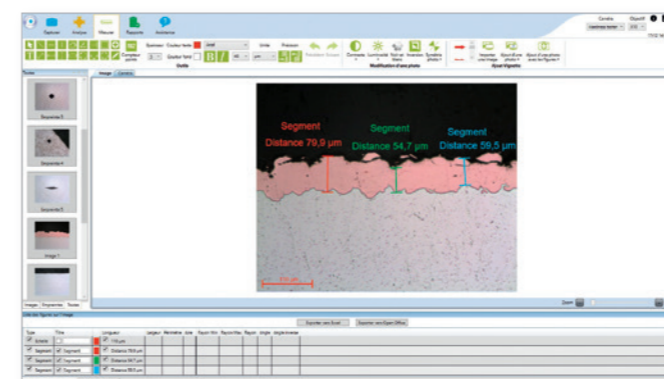
- SIMPLE ET INTUITIF
- FLUIDITÉ DE L'IMAGE
- ANALYSE AUTOMATIQUE
- MÉMORISATION DES DONNÉES



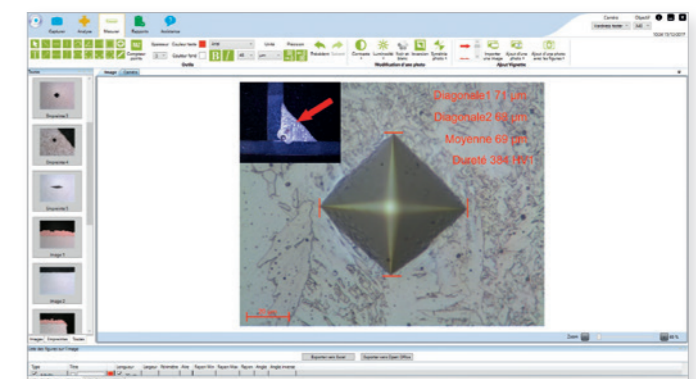
PRESI View Dureté
Mesure automatique ou manuelle des empreintes Vickers.



PRESI View Dureté
Mesure automatique ou manuelle des empreintes Knoop.



PRESI View Full
Le module de mesure optionnel apporte un grand nombre d'outils de mesures tels que la mesure d'angles, de polygones, de projections, etc.



PRESI View Full
L'ajout d'une vignette permet d'enrichir le nombre d'informations présentes sur une photo. La rédaction du compte rendu est ainsi facilitée.

PACK PRESI TOUCH MANUEL

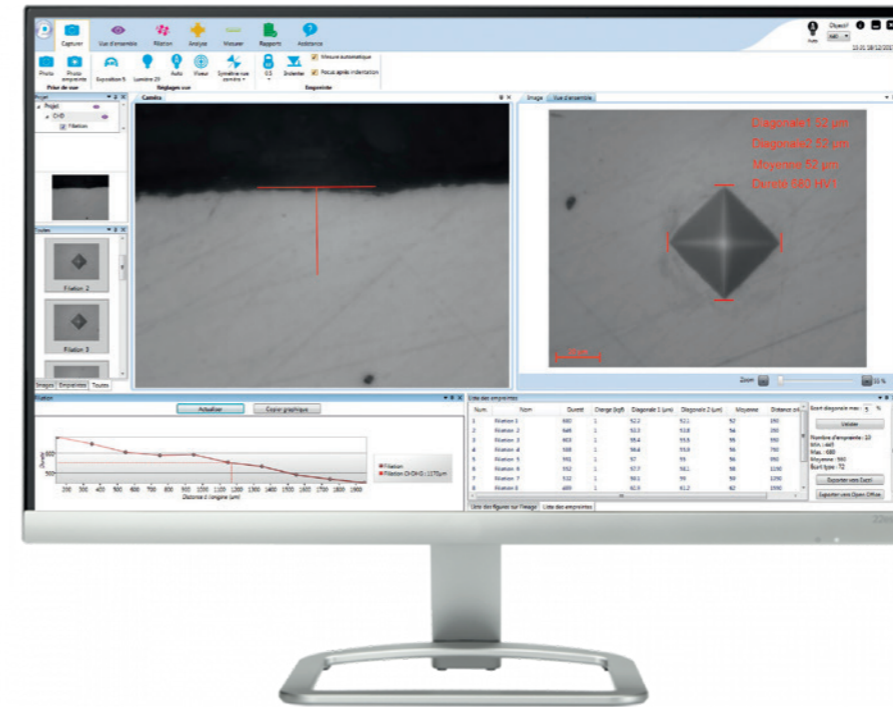
CRÉEZ ET GÉREZ FACILEMENT VOS FILIATIONS DE DURETÉ

Le Pack **PRESI Touch Manuel** est le 2^e niveau d'informatisation, permettant la création et la gestion de filiation de dureté. L'analyse d'image intégrée dans le logiciel permet une interprétation fiable et aisée.

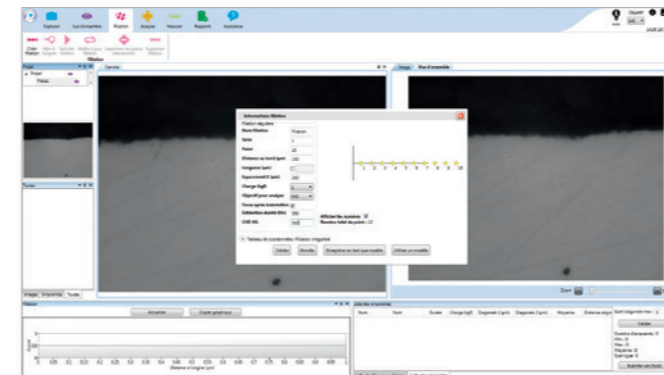
Conçu pour faciliter les filiations manuelles et garantir une parfaite répétabilité des résultats, le logiciel **PRESI Touch Manuel** se distingue par une interface claire et épurée, entièrement personnalisable. Il possède de nombreuses fonctionnalités telles que la mesure automatique ou manuelle des empreintes. La navigation est simplifiée, grâce à des menus contextuels, pour une prise en main rapide par l'opérateur.

LES FONCTIONNALITÉS

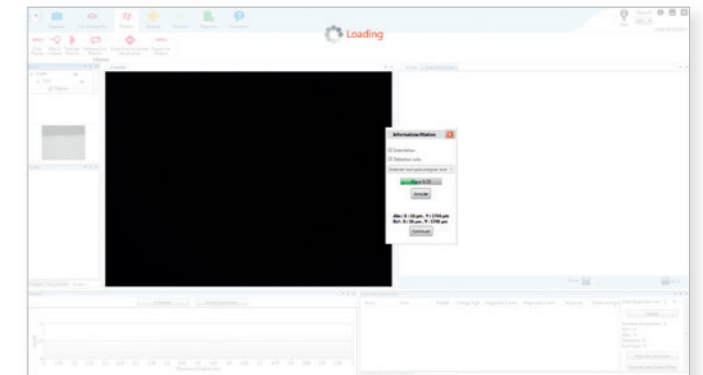
Langage	Logiciel disponible en 3 langues : FR + GB + DE
Type d'indentation	Empreintes unitaires Filiation manuelle avec assistant au déplacement : indication des coordonnées des déplacements à effectuer
Équipements	Logiciel de mesure et d'analyse d'image Caméra numérique USB2, 1,3M pixels : l'image retransmise sur l'écran de l'ordinateur est précise et fluide Luminosité automatique ou manuelle : le logiciel propose l'ajustement optimal de la luminosité sur l'échantillon à analyser Gestion de la tourelle : - Manuelle : le logiciel indique via des pop-up quelle position choisir - Motorisée : le logiciel commande de façon automatique le changement de position
Caractéristiques	Mesure automatique ou manuelle : l'opérateur peut choisir de laisser le logiciel PRESI Touch analyser automatiquement les empreintes, ou de procéder manuellement à l'interprétation Sauvegarde automatique des résultats et des photos en base de données Moteur de recherche : permet de retrouver rapidement les projets déjà effectués Paramétrage des filiations : menu graphique et dynamique qui permet une visualisation en temps réel de la programmation Communication duromètre / PC : l'opérateur peut commander et interagir directement avec le duromètre via le logiciel Alerte différence de charge : en cas de différence entre la charge programmée via le logiciel et la charge définie manuellement par l'opérateur, une pop-up d'alerte s'affiche sur l'écran Rapports d'analyse : résultats numériques, graphiques et statistiques sont exportables en un clic aux formats Word, Excel ou PDF
Compatibilité	Le logiciel PRESI Touch Manuel est compatible avec tous nos duromètres Microtech, Macrotech VX7 et VX7S



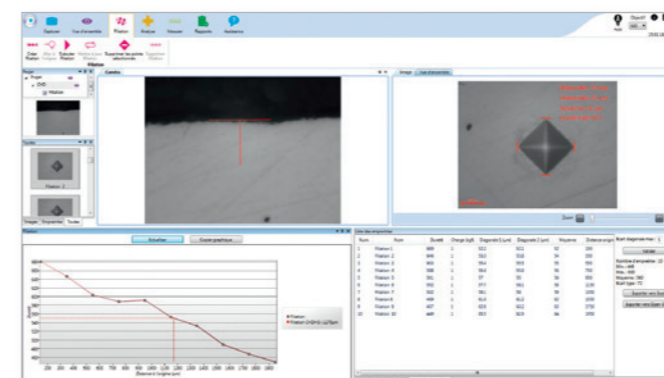
- ◆ OUTILS DE MESURE INTÉGRÉS
- ◆ PRÉCISION ET RÉPÉTABILITÉ DES MESURES
- ◆ CONFORT DE LECTURE ET DE TRAVAIL
- ◆ APPRENTISSAGE FACILITÉ DU LOGICIEL



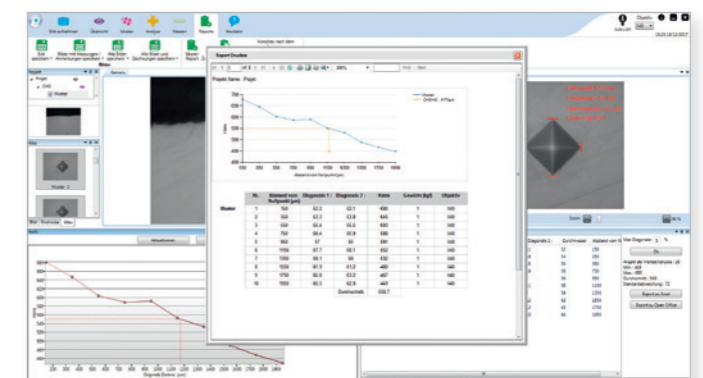
Création d'une filiation
Un assistant graphique et dynamique permet de visualiser la filiation pendant sa programmation.



Exécution d'une filiation
L'opérateur est guidé par le logiciel. Les coordonnées XY des indentations à effectuer sont indiquées à l'écran.



Interface
L'interface entièrement paramétrable permet la visualisation de tous les résultats en permanence quelle que soit la fonction sélectionnée.



Rapport automatique
En un clic, un rapport met en forme les résultats. Ce rapport est imprimable ou enregistrable en de nombreux formats.

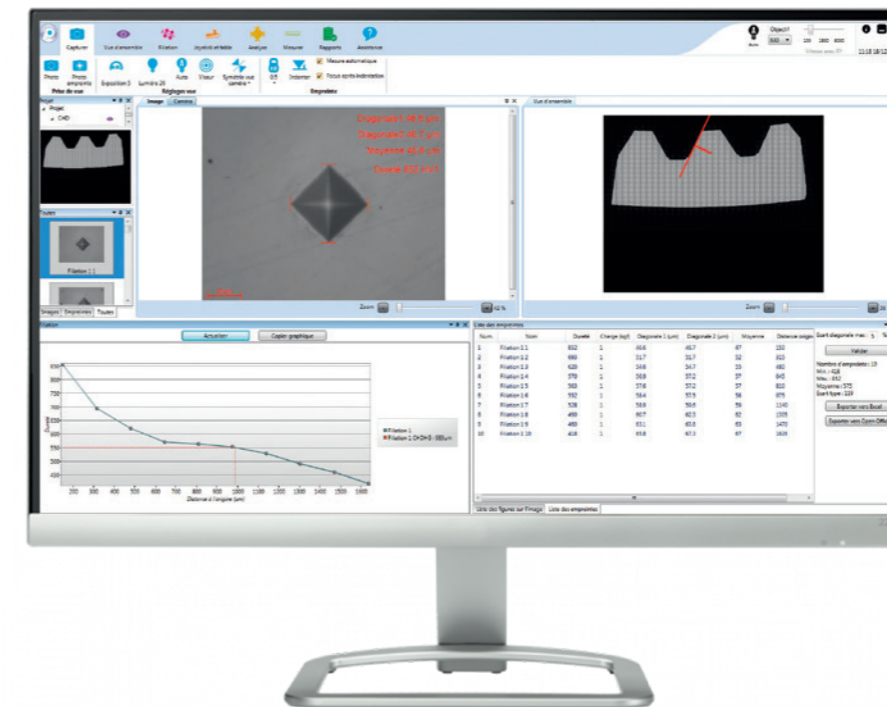
PACK PRESI TOUCH SEMI-AUTO

LE DÉPLACEMENT XY AUTOMATIQUE AU SERVICE DE VOS FILIATIONS

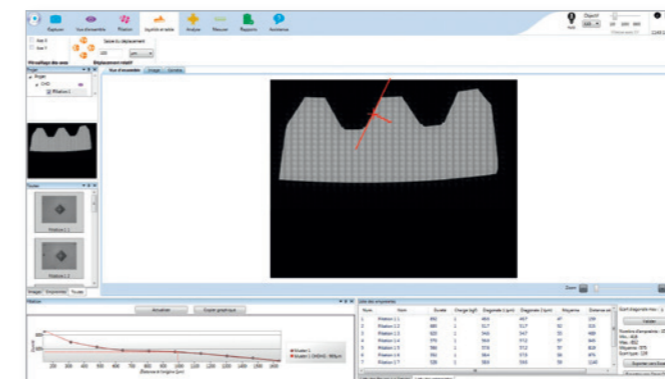
Développé dans un souci d'efficacité optimale pour décharger l'utilisateur des opérations fastidieuses et gagner en productivité, **le Pack Semi-auto** intègre une table motorisée, pilotée par joystick. Sa précision de déplacement automatique XY offre un véritable gain de temps, une répétabilité et garantit une constance dans l'interprétation des résultats. La mémorisation des positions d'empreintes par PRESI Touch facilite le travail des opérateurs. Le logiciel permet de réaliser des filiations en temps masqué et d'éditer instantanément un profil de dureté. Des mesures faciles et automatiques, idéales pour les contrôles en série.

LES FONCTIONNALITÉS

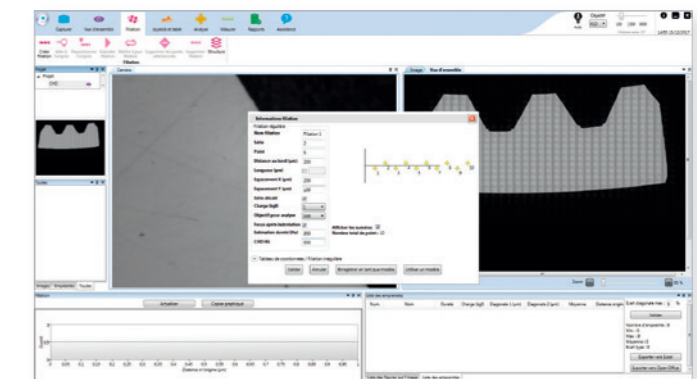
Langage	Logiciel disponible en 3 langues : FR + GB + DE
Type d'indentation	Empreintes unitaires Filiation semi-automatique
Équipements	Logiciel multilingue de mesure et d'analyse d'image Caméra numérique USB2, 1,3M pixels : l'image retransmise sur l'écran de l'ordinateur est précise et fluide Lumière automatique : le logiciel propose l'ajustement optimal de la luminosité sur l'échantillon à analyser Contrôle box, table motorisée et joystick : un ensemble de périphériques permettant des déplacements rapides et précis sur les surfaces à analyser
Caractéristiques	Mesure manuelle ou automatique : l'opérateur peut choisir de laisser le logiciel PRESI Touch analyser automatiquement les empreintes ou de gérer manuellement le contrôle Paramétrage des filiations : assistant graphique intuitif qui permet de visualiser la filiation en cours de programmation Communication duromètre / PC : l'opérateur peut commander et interagir directement avec le duromètre via le logiciel Vue d'ensemble : possibilité de photographier en totalité ou en partie la pièce à analyser et de placer directement les filiations aux bons endroits Alerte empreinte déformée : une ligne colorée apparaît dans le tableau de résultat lorsque $d1 = d2 \pm x\%$ (tolérance réglable) Alerte différence de charge : en cas de différence entre la charge programmée via le logiciel et la charge définie manuellement par l'opérateur, une pop-up d'alerte s'affiche sur l'écran Rapports d'analyse : résultats numériques, graphiques et statistiques sont exportables en un clic aux formats Word, Excel ou PDF Analyse d'image : analyse automatique ou manuelle des empreintes sur échantillon attaqué ou non Empreintes isolées, filiations régulières ou irrégulières : afin de répondre à un maximum de besoins, le logiciel permet l'exécution de points isolés, de la programmation, la sauvegarde et le chargement d'une filiation ou d'un ensemble de filiations
Compatibilité	Le logiciel PRESI Touch Semi-auto est compatible avec tous nos duromètres Microtech, Macrotech VX7 et VX7S



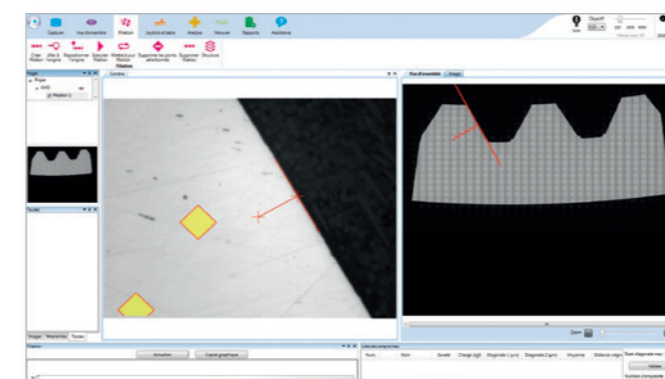
- COMPLÈT, FIABLE ET PERFORMANT
- TRÈS GRANDE QUALITÉ D'IMAGE
- NAVIGATION INTUITIVE
- GAIN DE TEMPS



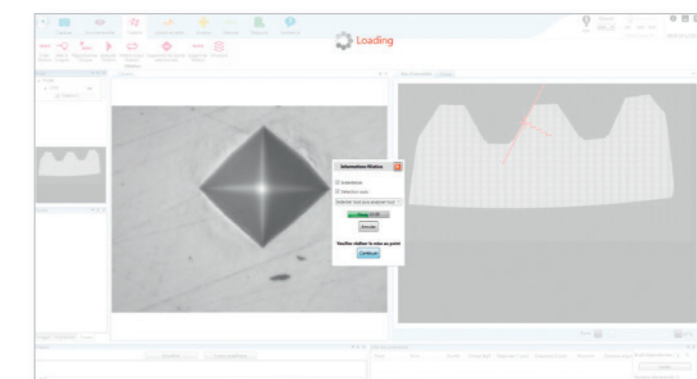
Vue d'ensemble
La table motorisée permet de reconstruire, par photos, la pièce à analyser.



Programmation
Un assistant graphique et dynamique permet de visualiser la filiation pendant sa programmation. Il est possible de placer la filiation directement sur la vue d'ensemble.



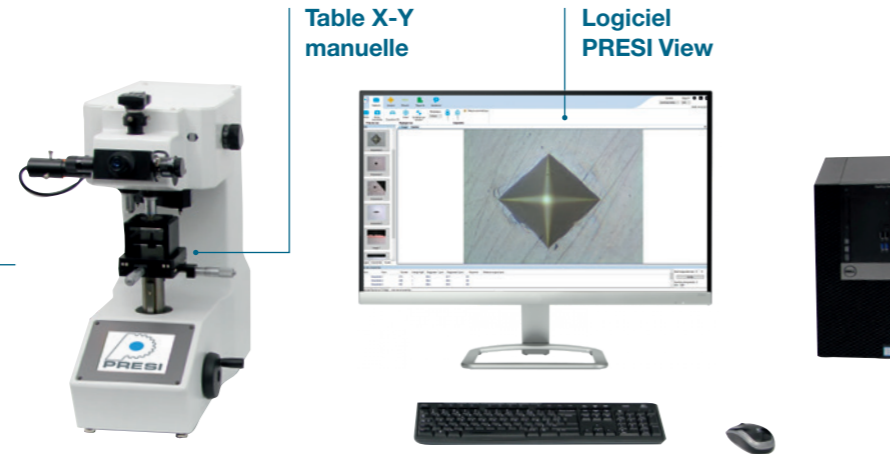
Filiation virtuelle
Une fois la filiation programmée, elle apparaît de façon virtuelle sur la vue caméra. Il est possible de visualiser l'emplacement des différentes empreintes ainsi que leur taille estimée.



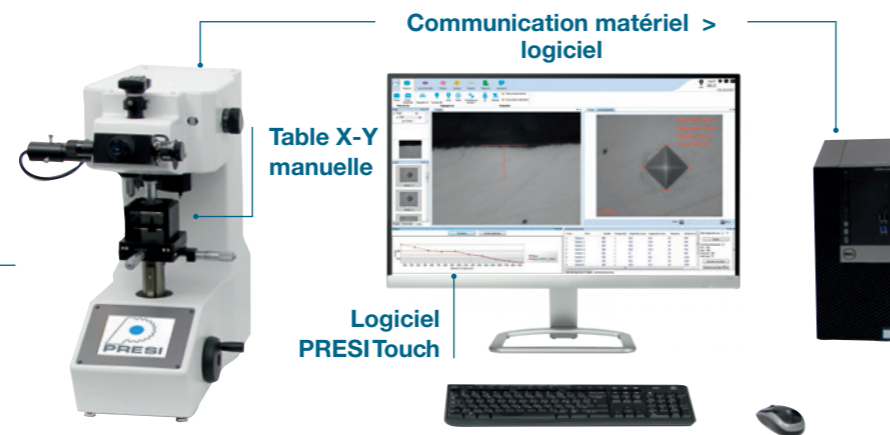
Cycle de mesure (automatique ou manuelle)
Une fenêtre demande à l'opérateur de vérifier la netteté de l'empreinte avant la mesure.

MICROTECH MX3 - MX7 - MX7 FAIBLES CHARGES

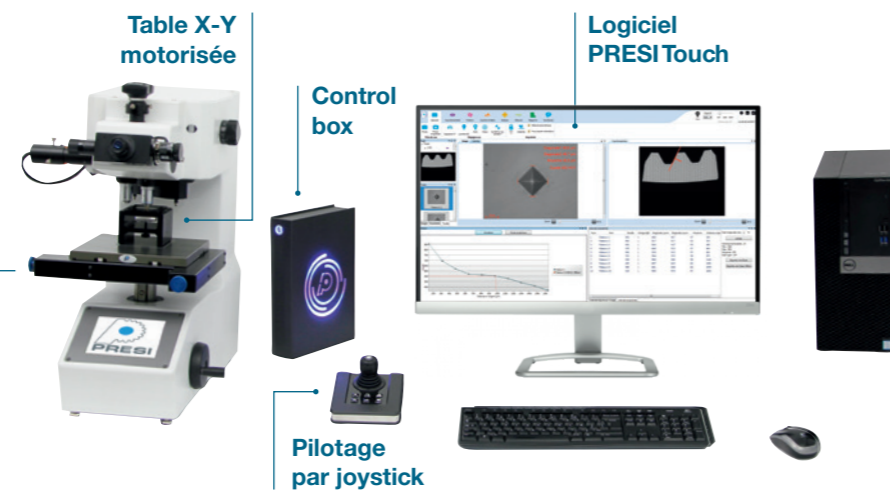
PACK
PRESI VIEW
DURETÉ



PACK
PRESI TOUCH
MANUEL

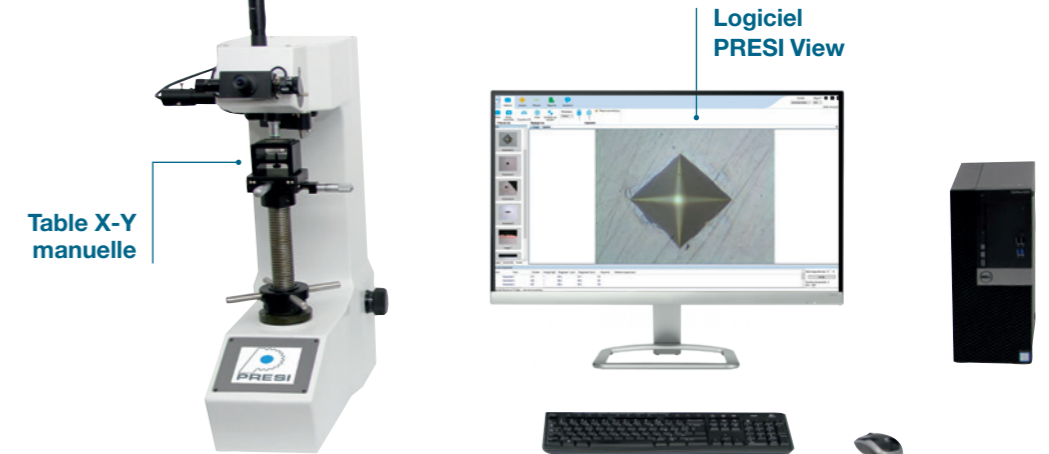


PACK
PRESI TOUCH
SEMI-AUTO

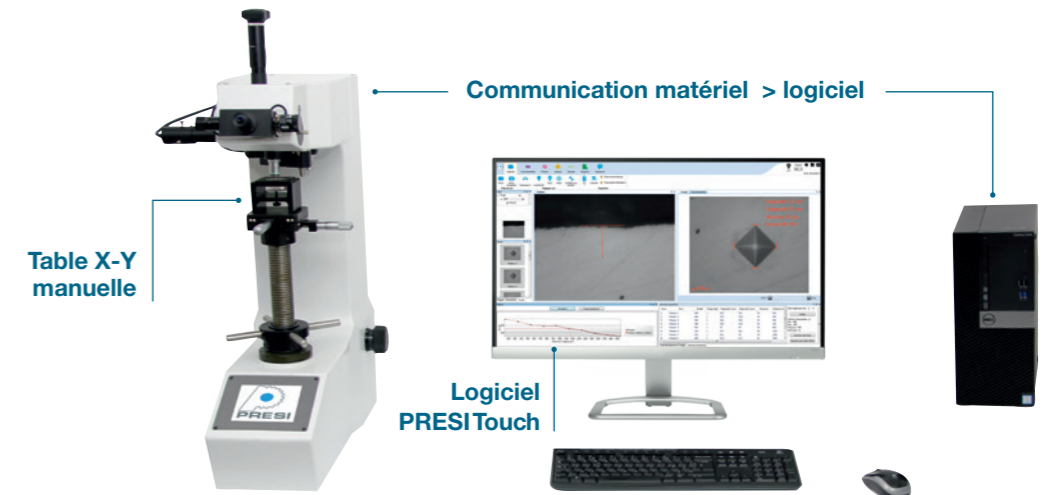


MACROTECH VX7- VX7S

PACK
PRESI VIEW
DURETÉ



PACK
PRESI TOUCH
MANUEL



PACK
PRESI TOUCH
SEMI-AUTO

