

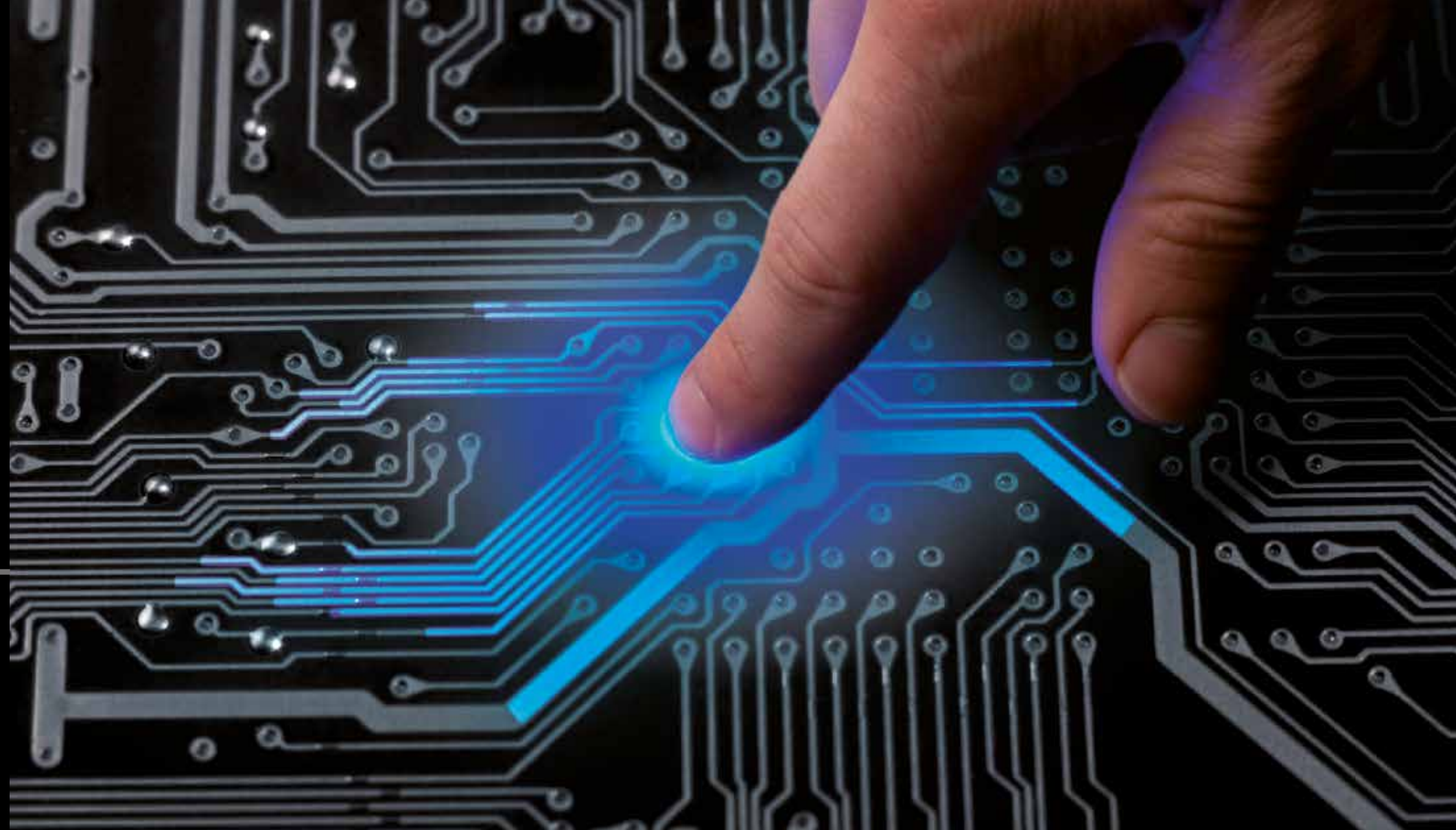
Details make the difference
Les details font la difference



fiocchetti series
THE COLD MANUFACTURER

WELCOME TO «THE COLD MANUFACTURER»

- + Founded in **1965**, Fiocchetti is the 100% **made in Italy** leader in biomedical refrigeration manufacturing
- + Refrigerators division average **growth** rate in last decade: 5% per year
- + Constant **investment in R&D**: energy efficiency & up-to-date electronics
- + High **productivity level** and **flexible lean** assembling lines
- + **Service** training courses at our facilities by our engineers
- + Management system **EN ISO 9001** certified since year 2000
- + Management system **EN ISO 13485** certified since year 2009



BIENVENUE CHEZ «THE COLD MANUFACTURER»

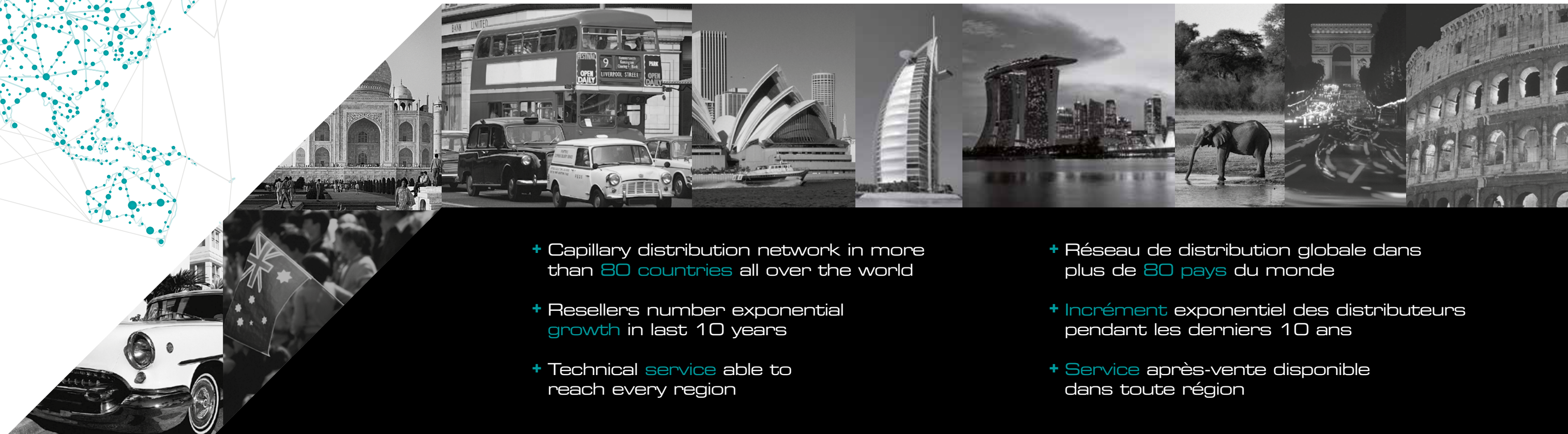
- + Fondée en **1965**, la maison Fiocchetti est le leader 100% **made in Italy** de la production du froid biomédical
- + **Incrément** de la production des réfrigérateurs pendant la dernière décennie: 5% par année
- + **Investissement constant** dans la recherche et le développement technologique: électronique efficient et au maximum niveau
- + Haut et très **flexible niveau de production**
- + Formation technique chez notre usine gérée par nos ingénieurs du froid
- + Système de qualité **EN ISO 9001** certifié depuis 2000
- + Système de qualité **EN ISO 13485** certifié depuis 2009



80 countries • 80 pays

GLOBAL NETWORK

RESEAU DE DISTRIBUTION GLOBAL



+ Capillary distribution network in more than **80 countries** all over the world

+ Resellers number exponential **growth** in last 10 years

+ Technical **service** able to reach every region

+ Réseau de distribution globale dans plus de **80 pays** du monde

+ **Incrément** exponentiel des distributeurs pendant les derniers 10 ans

+ **Service** après-vente disponible dans toute région

LINES and APPLICATION

GAMMES ET APPLICATIONS



LABORATORY series

Gamme LABORATOIRES

- + LABOR
- + FREEZER
- + SUPERARTIC
- + LABOR 2T
- + SUPERARTIC 2T

PHARMACEUTICAL series

Gamme PHARMACEUTIQUE

- + MEDIKA
- + MEDIKA 2T
- + VISION
- + VISION 2T

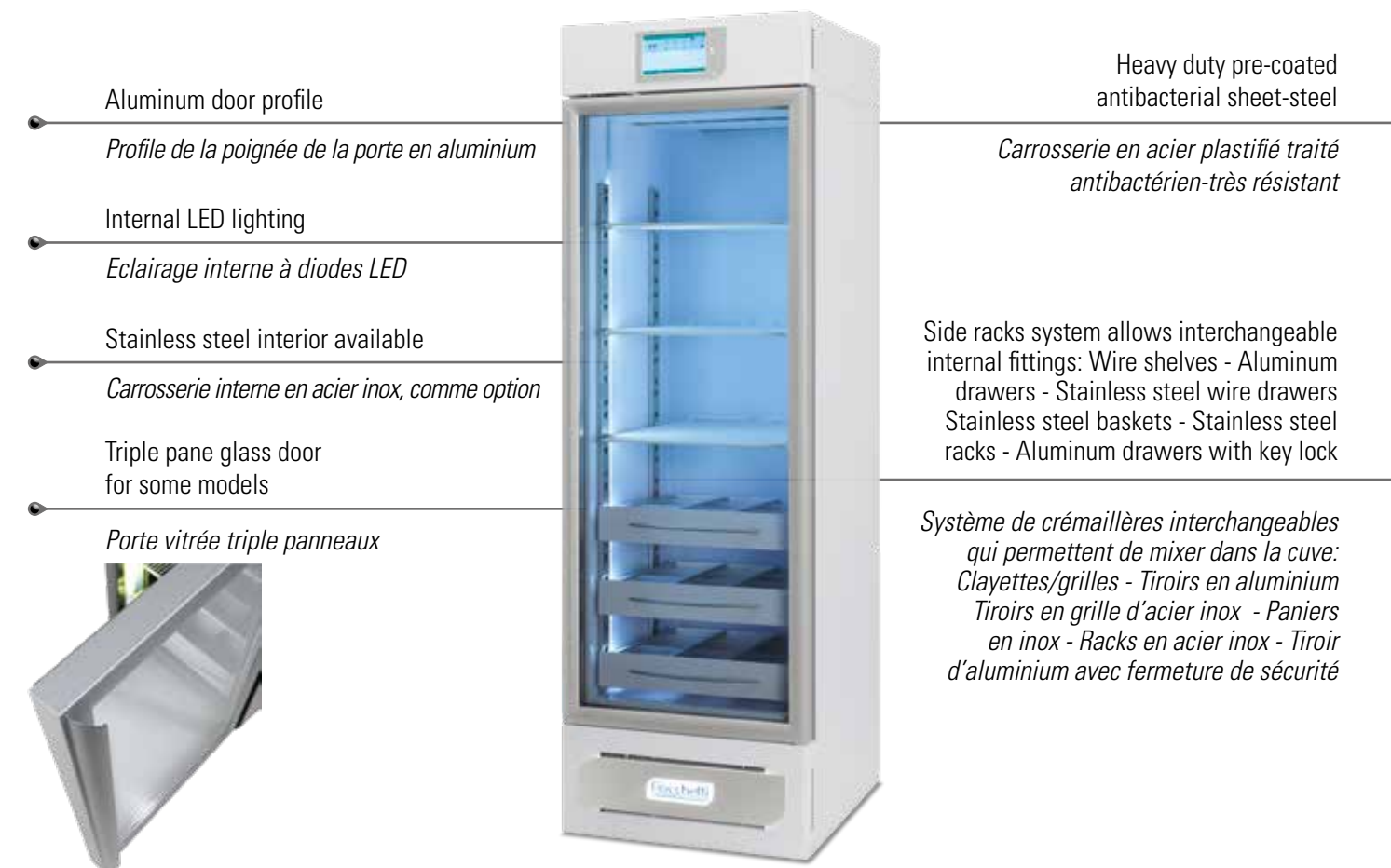
TRANSFUSIONAL series

Gamme TRANSFUSIONNELLE

- + EMOTECA
- + PLASMA-FREEZER
- + PLASMA-SUPERARTIC

DESIGN FEATURES

CARACTERISTIQUES DU DESIGN



KEY FEATURES

Caracteristiques uniques

High ratio between dimension and effective capacity of the chambers: +10% additional volume, if compared with normal ventilated refrigerators.

Utilisation de l'espace optimal entre les dimensions et la capacité effective: volume additionnel incrémenté du 10% en comparaison d'autres réfrigérateurs ventilés.

REGULAR VOLUME +10%



ADVANCED ELECTRONIC CONTROL BOARD

Electronique de gestion avancée

- Real time multi-probe graph
- Detailed description of events
- Data storage on flash memory and SD card
- Network connection and data analysis
- Multi-level password protection

- *Graphique de données en temps réel*
- *Description détaillé des évènements*
- *Sauvegarde des données sur carte SD ou mémoire flash*
- *Connexion au réseau local et analyse des données*
- *Protection par mot de passe à plusieurs niveaux*

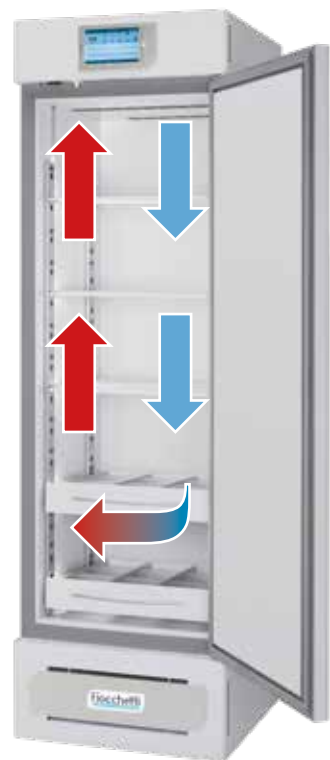


FORCED-AIR DESIGN

Design a air forcee

- Ventilated with fast recovery after door opening
- Temperature uniformity higher than standard

- *Réfrigération ventilée et remonte vite de la température après l'ouverture de la porte*
- *Uniformité des températures supérieure au standard*

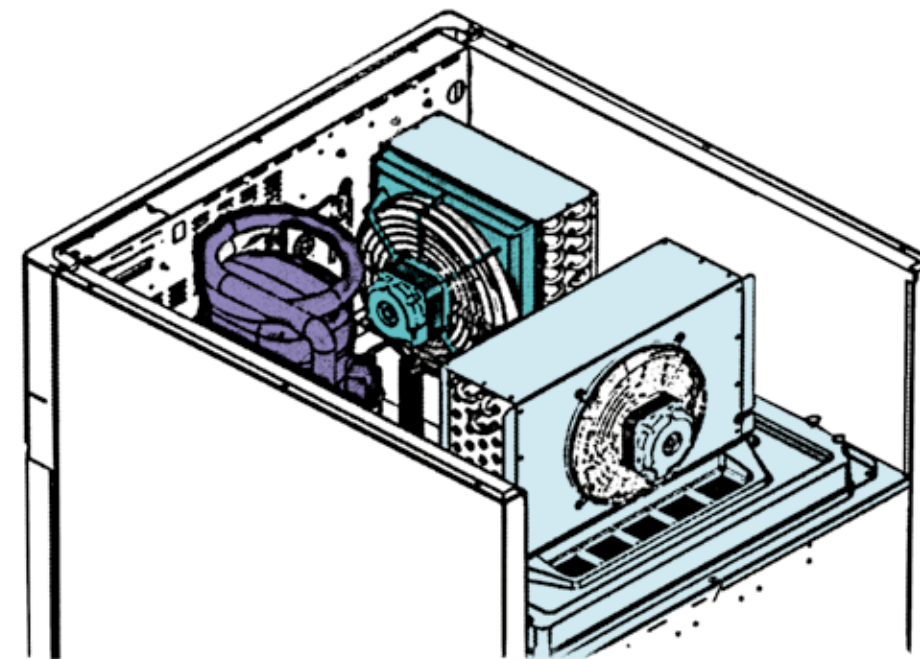


SMART AUTOMATIC DEFROST SYSTEM

Système de degivrage automatique et intelligent

- Defrost cycle only when necessary
- Indirect ice detection thanks to a dedicate probe placed on the evaporator
- Chamber temperature within product security limits

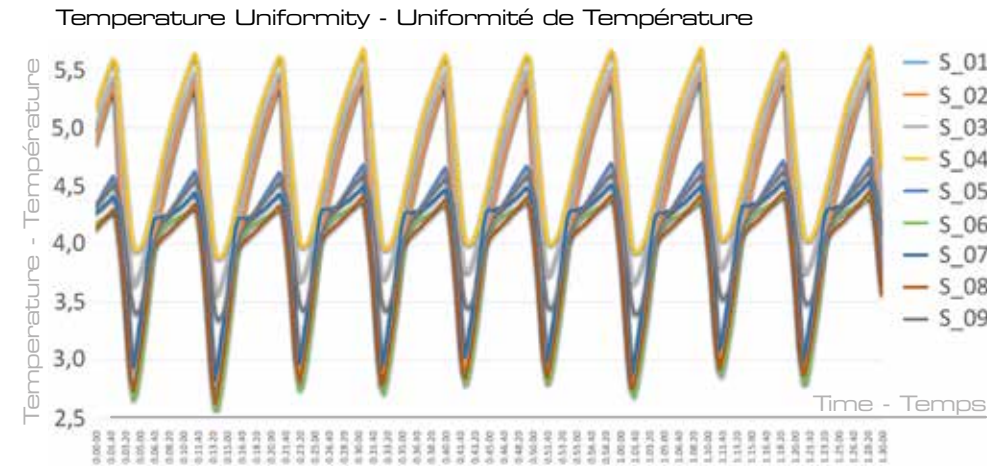
- *Cycle de dégivrage activé seulement si nécessaire*
- *La présence de givre est détectée indirectement par la sonde placée sur l'évaporateur*
- *Température de cuve régulée pour sauvegarder la sécurité des produits*



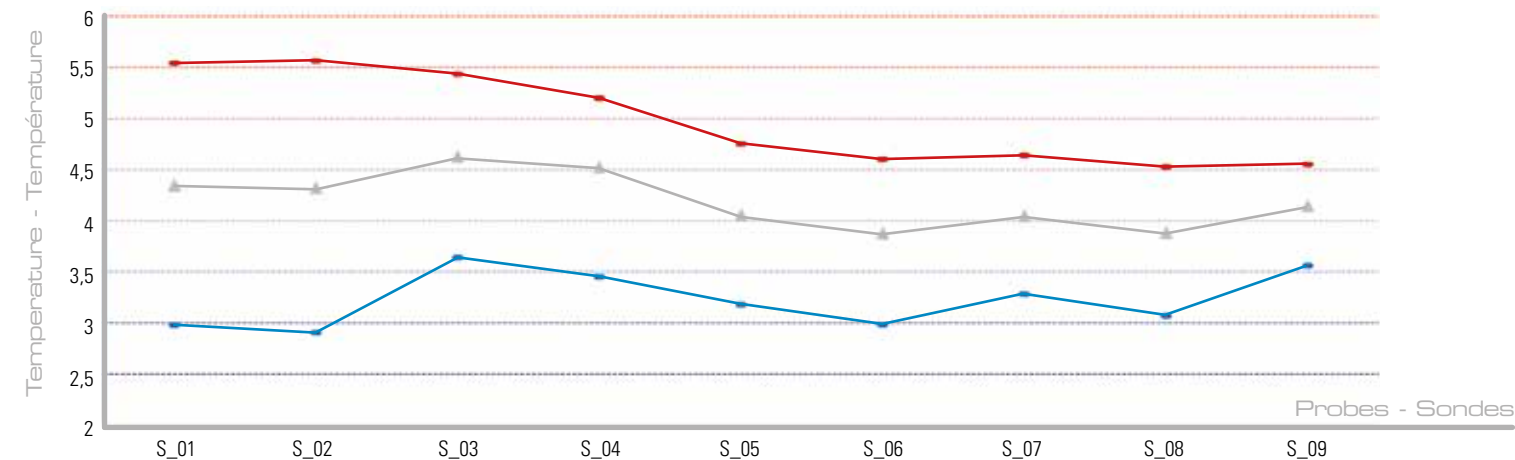
SUPERIOR PERFORMANCE

PERFORMANCE SUPERIEURE

- Temperature uniformity according to NF X 15-140
- Temperature stability
- Fast recovery after door opening and defrost cycles
- *Uniformité de température selon la normative NF X 15-140*
- *Stabilité de température*
- *Remonte rapide de la température après l'ouverture de la porte et les dégivrages*



Statistical uniformity among probes - Uniformité statistique parmi les sondes



- Average + expanded uncertainty
- Average Temperature
- Average - expanded uncertainty

- Incertitude moyenne + élargie
- Température moyenne
- Incertitude moyenne - élargie

OPTIONS AND ACCESSORIES

OPTIONS AND ACCESSOIRES

Electronic digital key lock, password protected
Serrure électronique-digitale, ouverture régulée par mot de passe



Ballasted probe for product temperature simulation - *Sonde + ballast pour la simulation de la température du produit stocké*



Wheels or uni-directional rollers kit
Roues ou roulettes unidirectionnelles

GSM module for SMS remote alerts
Module GSM pour alarmes SMS à la distance



RJ-45 port for LAN network connection
Porte RJ-45 pour connexion au réseau LAN



External terminal board for dry contacts, RS-485 and 4-20mA signals - *Bornier externe pour se connecter aux contacts secs, à la porte RS-485 et au signal en 4-20mA*



Backup batteries for alarms
Batteries de secours pour le système d'alarme



Voltage fluctuations stabilizer
Stabilisateur de tension





fiocchetti series

THE COLD MANUFACTURER

C.F. di CIRO FIOCCHETTI & C. s.n.c. Via Panagulis, 48 - 42045 Luzzara (RE) - ITALY - tel. +39 0522 976232 - fax +39 0522 976028

www.fiocchetti.it - info@fiocchetti.it